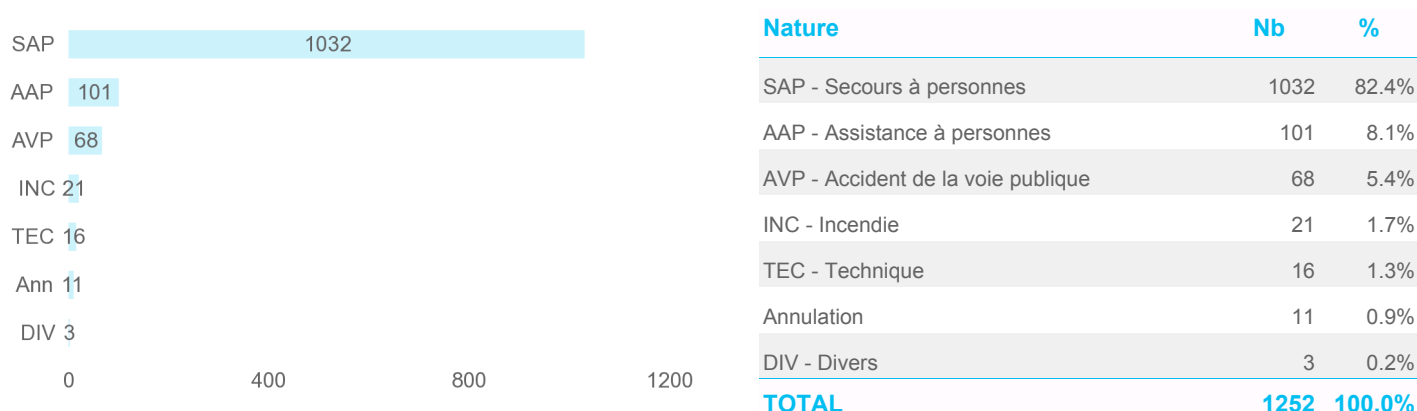


Période d'analyse : janv. 2019 à déc. 2019

Informations CIS

Classe de sortie	1000 à 1999 sorties par an
Groupement	Zwee-lernz (Grp.)
Chef de centre actuel	Patrick Fisch
Moyens actuels	2 AMB - 1 DIW - 1 HLF1 - 1 KDOW - 1 MTW - 1 PF - 1 Res-L-RW1 - 1 Res-TLFA2

Répartition des sorties de secours par motif de départ janv. 2019 à déc. 2019



Synthèse de l'activité opérationnelle

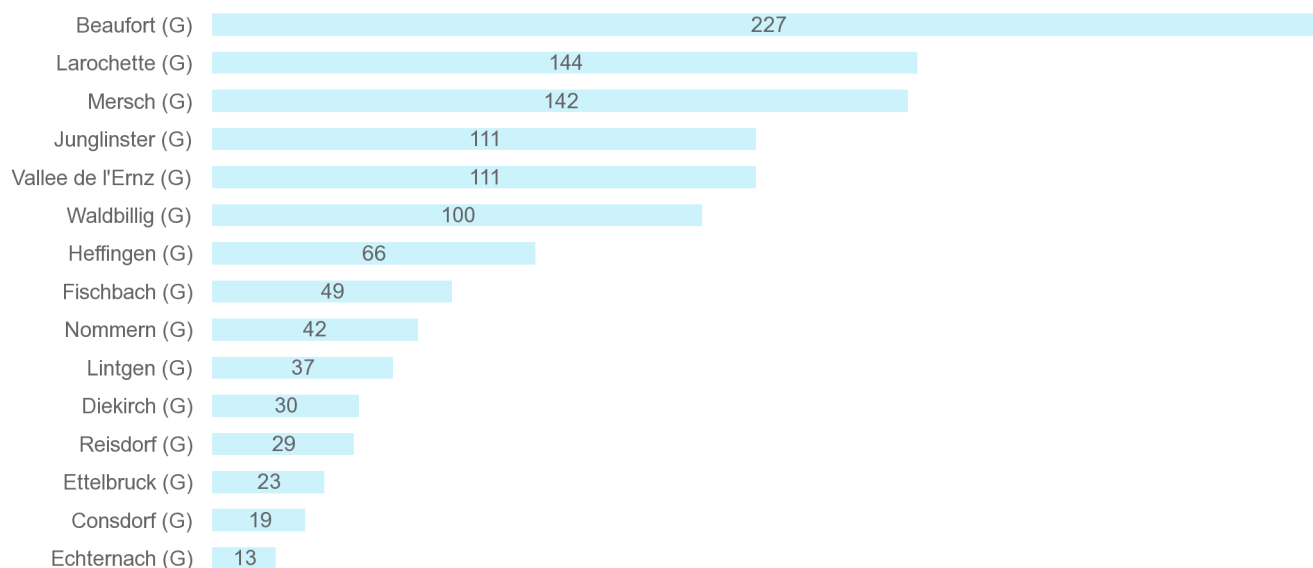
	janv. 2019 à déc. 2019	janv. 2018 à déc. 2018	Evolution	Evolution %	Moyenne CIS même classe de sortie (1)
Volume d'activité					
Nombre de sorties de secours	1252	1307	-55	-4.2%	
Nombre de sorties d'engins	1317	1367	-50	-3.7%	1 665
Nombre de sorties d'ambulances	1,234	1,280	-46	-3.6%	1 034
Nombre de sorties d'engins HORS ambulances	83	87	-4	-4.6%	631
Taux de sorties d'engins sur secteur 1er appel					
Durées et délais					
Durée moyenne des sorties d'engins	1h30m04s	1h22m05s	07m58s	9.7%	1h15m24s
Délai moyen de départ des engins	04m13s	04m57s	-0m43s	-14.7%	04m09s
Délai moyen d'arrivée sur les lieux des engins	14m31s	15m33s	-01m02s	-6.7%	13m26s
Durée moyenne des sorties d'ambulances	1h30m09s	1h22m02s	08m07s	9.9%	1h25m13s
Délai moyen de départ des ambulances	03m57s	04m46s	-0m49s	-17.1%	03m28s
Délai moyen d'arrivée sur les lieux des ambulances	14m29s	15m35s	-01m05s	-7.0%	12m26s
Durée moyenne des sorties HORS ambulances	1h27m56s	1h23m25s	04m30s	5.4%	0h57m02s
Délai moyen de départ HORS ambulances	09m48s	09m14s	0m34s	6.2%	05m27s
Délai moyen d'arrivée sur les lieux des HORS ambulances	15m15s	14m47s	0m28s	3.2%	15m50s

(1) Moyenne des CIS de même classe de sortie de janv. 2019 à déc. 2019

Période d'analyse : janv. 2019 à déc. 2019

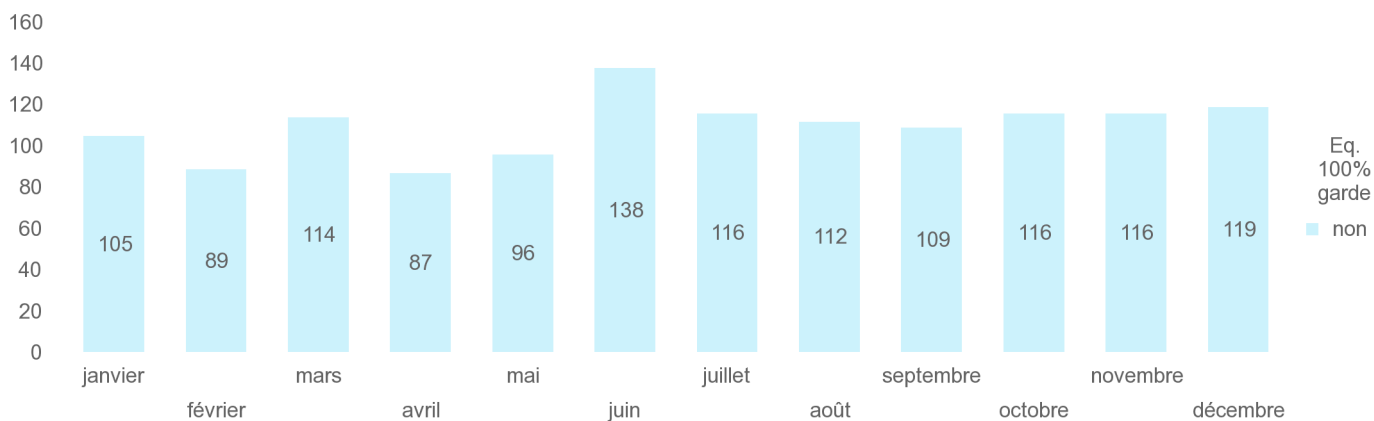
Activité par commune

Commune	Nombre de sorties de secours	%
Beaufort (G)	227	18.1%
Larochette (G)	144	11.5%
Mersch (G)	142	11.3%
Junglinster (G)	111	8.9%
Vallee de l'Ernz (G)	111	8.9%
Waldbillig (G)	100	8.0%
Heffingen (G)	66	5.3%
Fischbach (G)	49	3.9%
Nommern (G)	42	3.4%
Lintgen (G)	37	3.0%
Diekirch (G)	30	2.4%
Reisdorf (G)	29	2.3%
Ettelbruck (G)	23	1.8%
Consdorf (G)	19	1.5%
Echternach (G)	13	1.0%
TOTAL DES 15 PREMIERES COMMUNES	1143	91.3%
TOTAL AUTRES COMMUNES	109	8.7%
TOTAL	1,252	100.0%

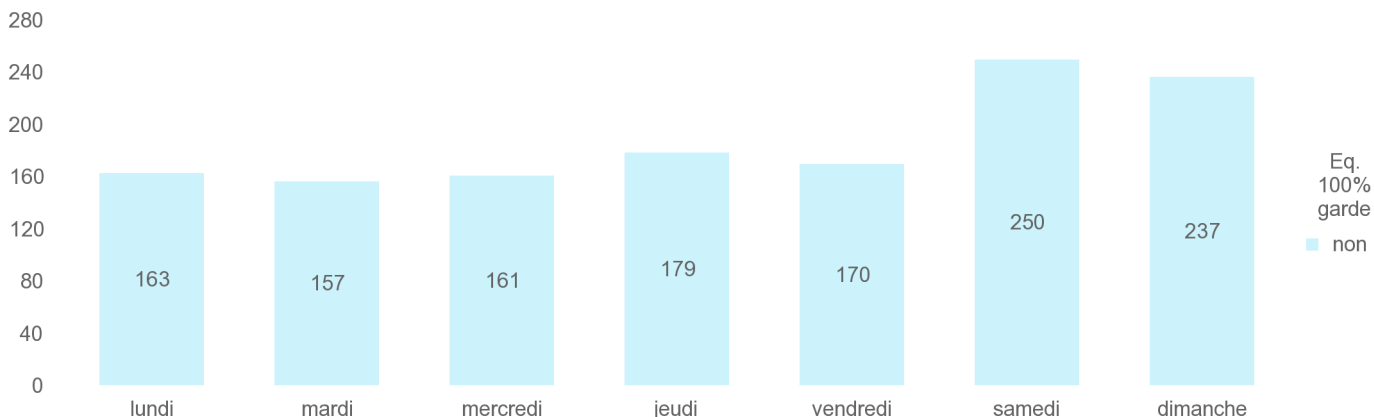


Répartition temporelle des sorties d'engins

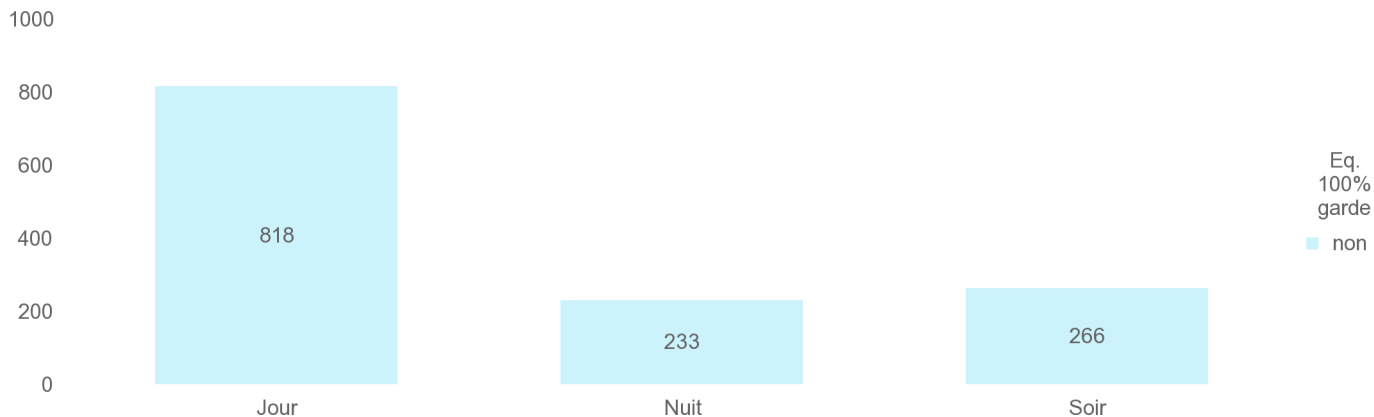
Répartition mensuelle



Répartition par jour



Répartition par période



Eq 100% garde

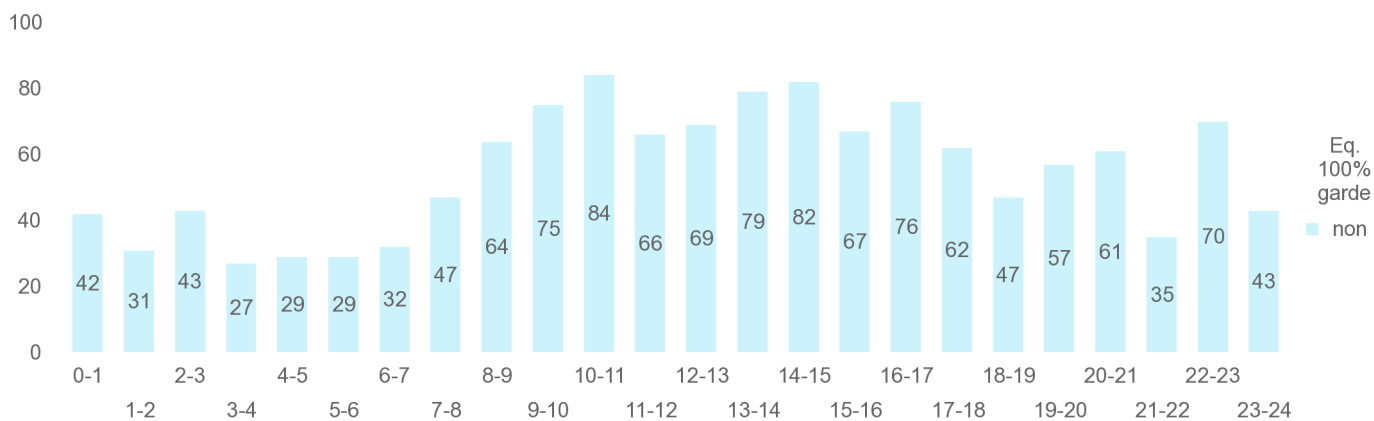
Oui signifie que tous les agents engagés dans l'engin étaient en garde postée au moment du départ.

Non signifie qu'au moins un agent engagé dans l'engin n'était pas en garde postée au moment du départ.

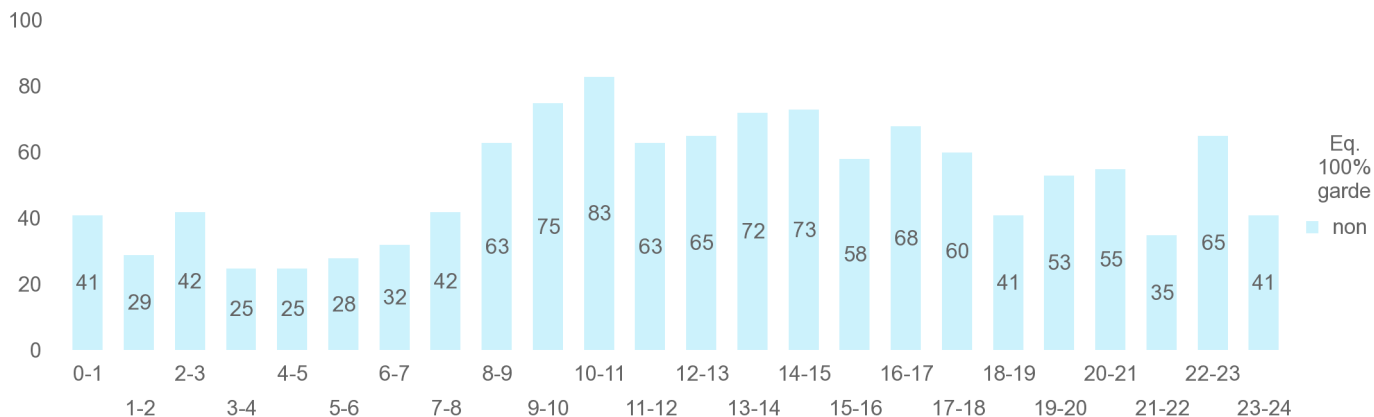
Nuit (0h-7h), Jour (7h->19h), Soir (19h->0h)

Répartition temporelle des sorties d'engins

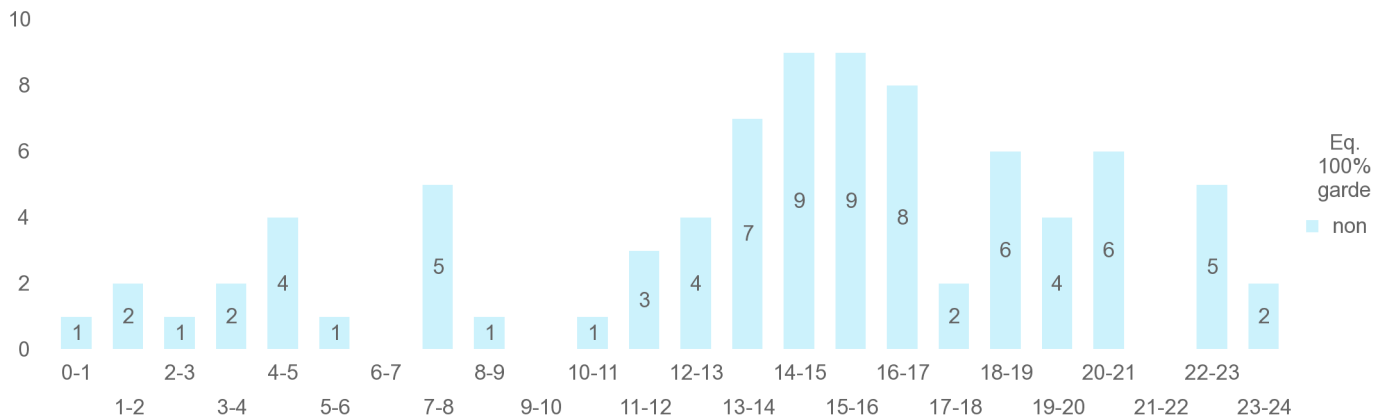
Tous engins



Ambulances



Engins autres que Ambulances



Eq 100% garde

Oui signifie que tous les agents engagés dans l'engin étaient en garde postée au moment du départ.

Non signifie qu'au moins un agent engagé dans l'engin n'était pas en garde postée au moment du départ.

Période d'analyse : janv. 2019 à déc. 2019

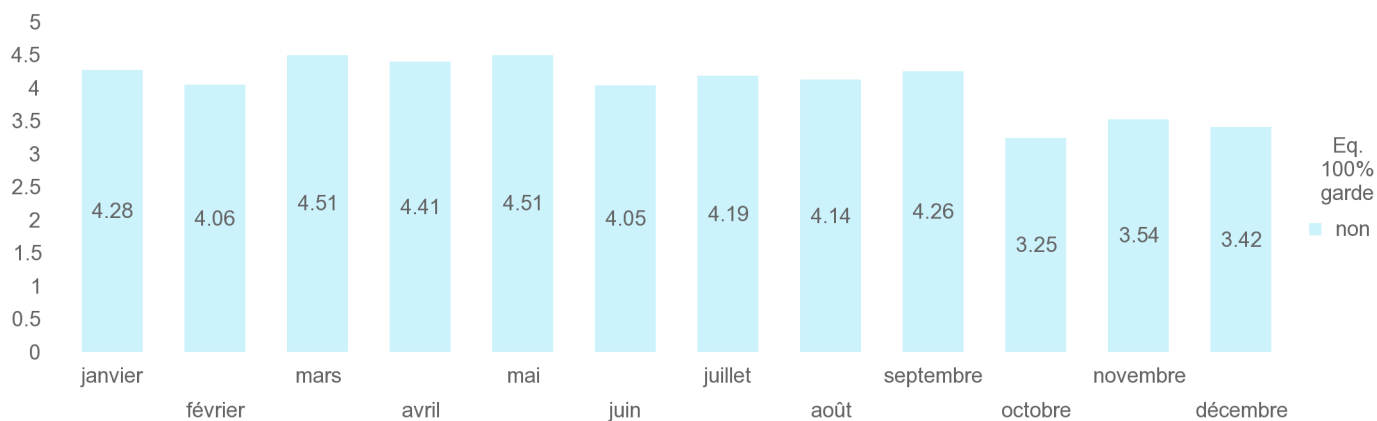
Sorties d'engins par type

	janv. 2019 à déc. 2019	janv. 2018 à déc. 2018	Evolution	Evolution %
AMB	1234	1280	-46	-3.6%
HLF1	54	52	2	3.8%
KDOW	10	9	1	11.1%
Res-L-RW1	7	11	-4	-36.4%
Res-TLF2	7	5	2	40.0%
DIW	3	3	0	0.0%
L-RW1		3	-3	-100.0%
MTW	2	1	1	100.0%
Res-TLFA2		3	-3	-100.0%
TOTAL	1317	1367	-50	-3.7%

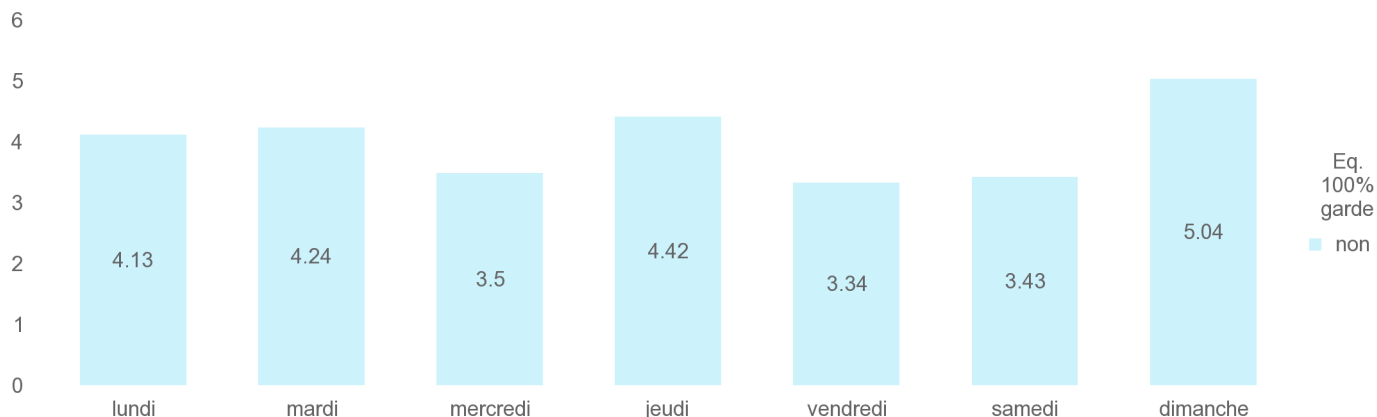
Délai moyen de départ des engins

Exprimé en "minutes, secondes". 8,18 signifie 8 minutes et 18 secondes.

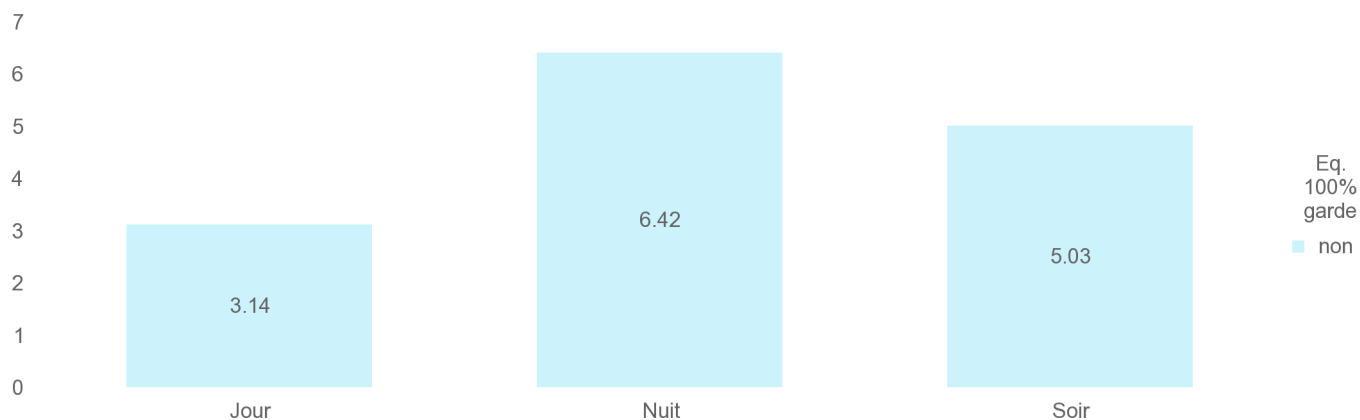
Répartition mensuelle



Répartition par jour



Répartition par période



Eq 100% garde

Oui signifie que tous les agents engagés dans l'engin étaient en garde postée au moment du départ.

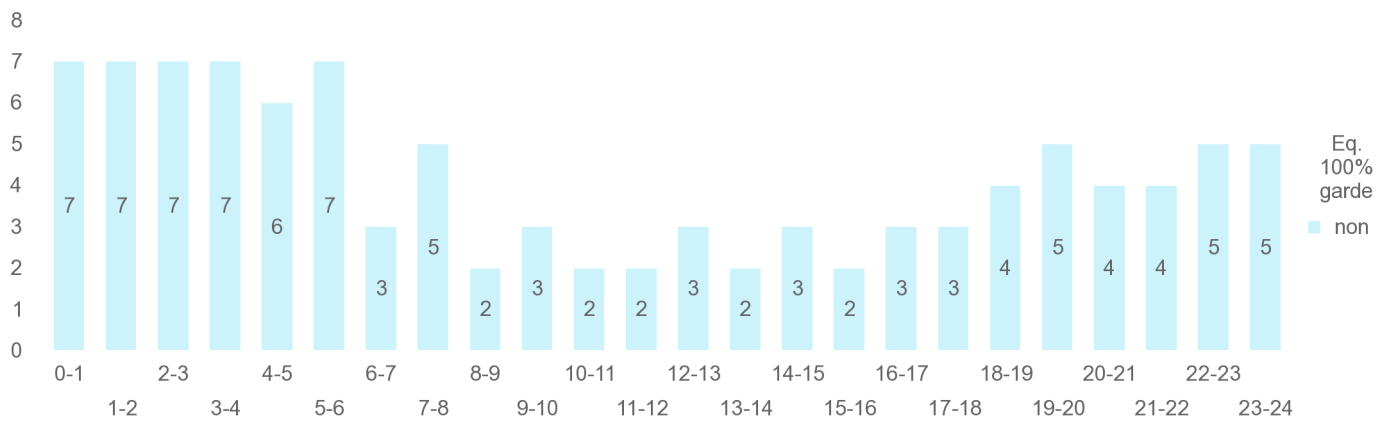
Non signifie qu'au moins un agent engagé dans l'engin n'était pas en garde postée au moment du départ.

Nuit (0h-7h), Jour (7h->19h), Soir (19h->0h)

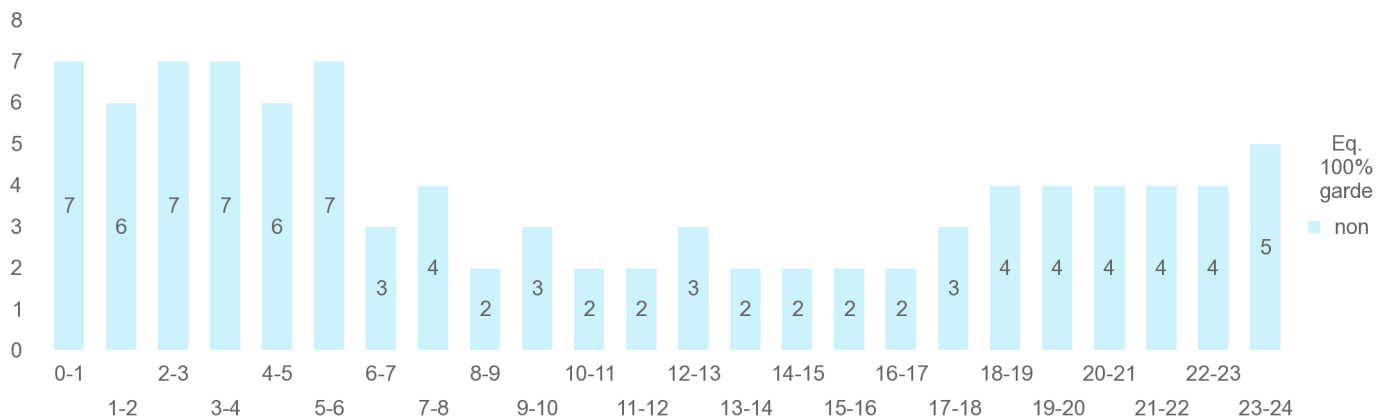
Délai moyen de départ des engins

Exprimé en "minutes, secondes". 8,18 signifie 8 minutes et 18 secondes.

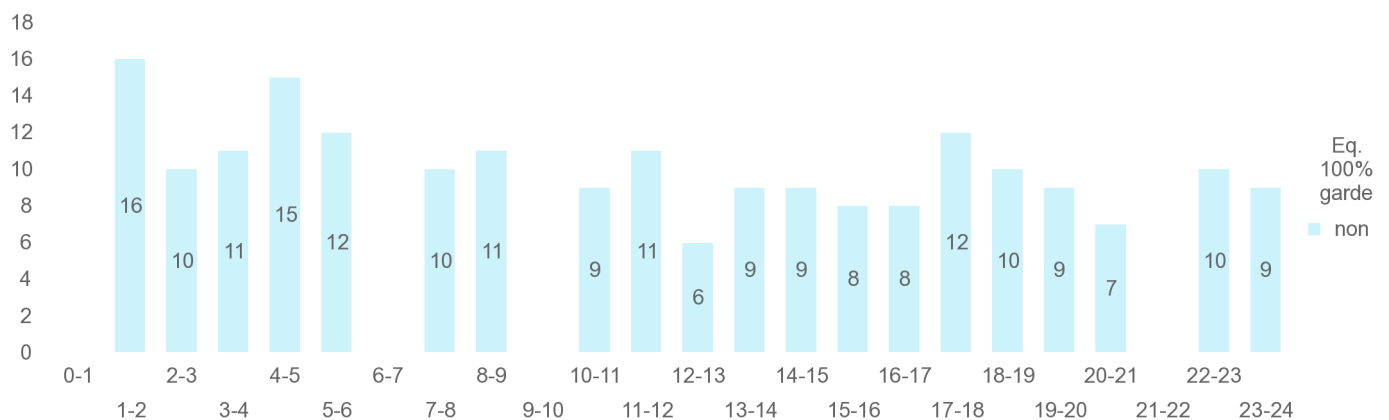
Tous engins



Ambulances



Engins autres que Ambulances



Eq 100% garde

Oui signifie que tous les agents engagés dans l'engin étaient en garde postée au moment du départ.

Non signifie qu'au moins un agent engagé dans l'engin n'était pas en garde postée au moment du départ.