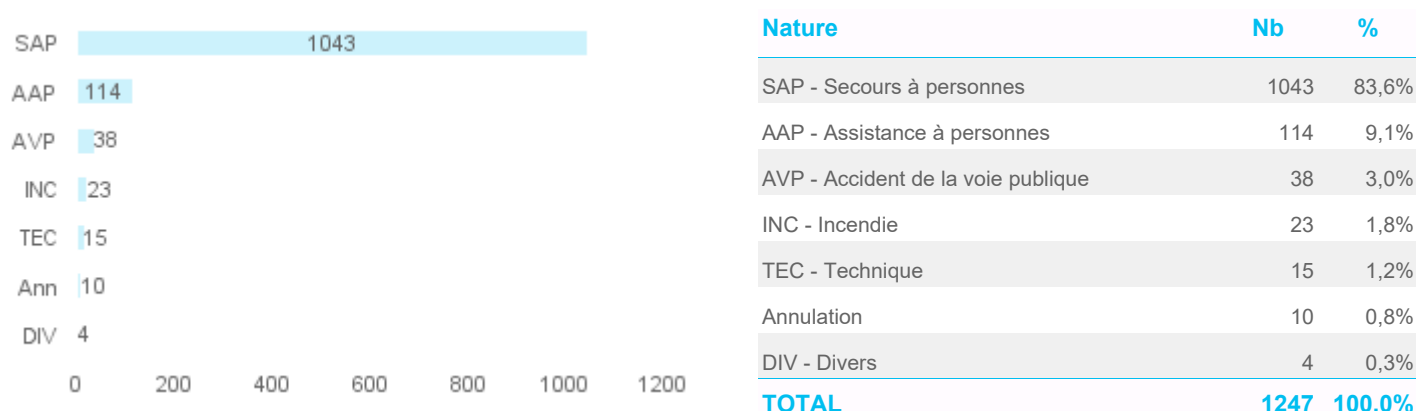


Période d'analyse : janv. 2020 à déc. 2020

Informations CIS

Classe de sortie	1000 à 1999 sorties par an
Groupement	Zwee-Iernz (Grp.)
Chef de centre actuel	Patrick Fisch
Moyens actuels	1 DIW - 1 HLF1 - 1 KDOW - 1 MTW - 1 PF - 1 Res-L-RW1 - 1 Res-TLFA2

Répartition des sorties de secours par motif de départ janv. 2020 à déc. 2020



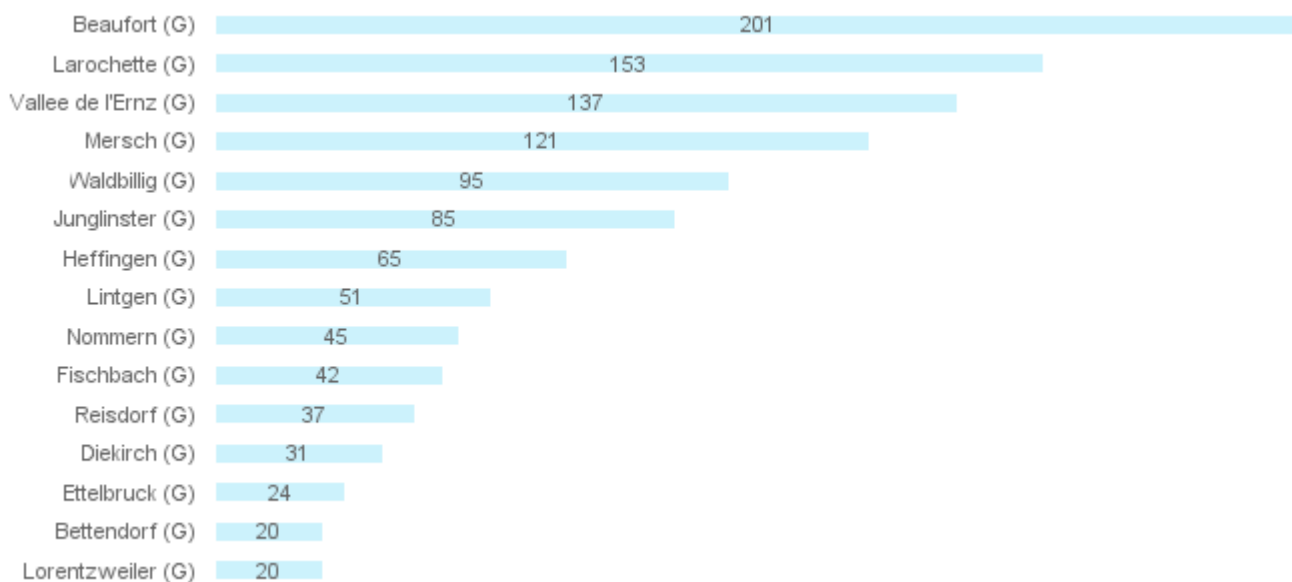
Synthèse de l'activité opérationnelle

	janv. 2020 à déc. 2020	janv. 2019 à déc. 2019	Evolution	Evolution %	Moyenne CIS même classe de sortie (1)
Volume d'activité					
Nombre de sorties de secours	1247	1252	-5	-0,4%	
Nombre de sorties d'engins	1323	1317	6	0,5%	1 518
Nombre de sorties d'ambulances	1 228	1 234	-6	-0,5%	943
Nombre de sorties d'engins HORS ambulances	95	83	12	14,5%	575
Taux de sorties d'engins sur secteur 1er appel					
Durées et délais					
Durée moyenne des sorties d'engins	1h31m43s	1h30m04s	01m39s	1,8%	1h22m59s
Délai moyen de départ des engins	02m47s	04m13s	-01m26s	-34,1%	03m22s
Délai moyen d'arrivée sur les lieux des engins	13m13s	14m31s	-01m17s	-8,9%	13m18s
Durée moyenne des sorties d'ambulances	1h33m06s	1h30m09s	02m56s	3,3%	1h32m07s
Délai moyen de départ des ambulances	02m31s	03m57s	-01m26s	-36,4%	02m52s
Délai moyen d'arrivée sur les lieux des ambulances	13m11s	14m29s	-01m17s	-9,0%	12m31s
Durée moyenne des sorties HORS ambulances	0h59m01s	1h27m56s	-28m55s	-32,9%	1h06m07s
Délai moyen de départ HORS ambulances	09m06s	09m48s	-0m41s	-7,1%	04m15s
Délai moyen d'arrivée sur les lieux des HORS ambulances	14m31s	15m15s	-0m44s	-4,9%	14m51s

(1) Moyenne des CIS de même classe de sortie de janv. 2020 à déc. 2020

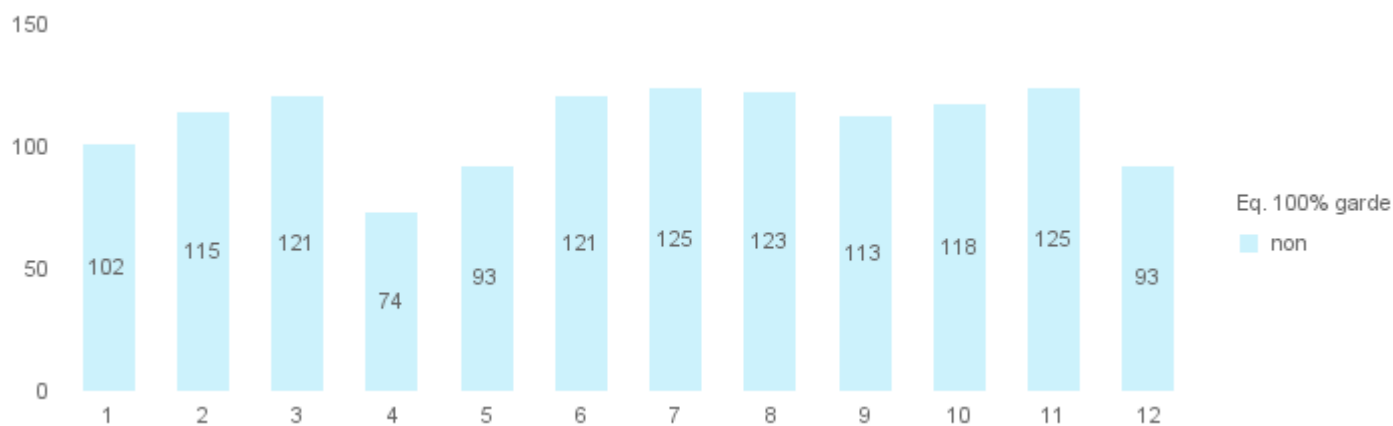
Activité par commune

Commune	Nombre de sorties de secours	%
Beaufort (G)	201	16,1%
Larochette (G)	153	12,3%
Vallee de l'Ernz (G)	137	11,0%
Mersch (G)	121	9,7%
Waldbillig (G)	95	7,6%
Junglinster (G)	85	6,8%
Heffingen (G)	65	5,2%
Lintgen (G)	51	4,1%
Nommern (G)	45	3,6%
Fischbach (G)	42	3,4%
Reisdorf (G)	37	3,0%
Diekirch (G)	31	2,5%
Ettelbruck (G)	24	1,9%
Bettendorf (G)	20	1,6%
Lorentzweiler (G)	20	1,6%
TOTAL DES 15 PREMIERES COMMUNES	1127	90,4%
TOTAL AUTRES COMMUNES	120	9,6%
TOTAL	1 247	100,0%

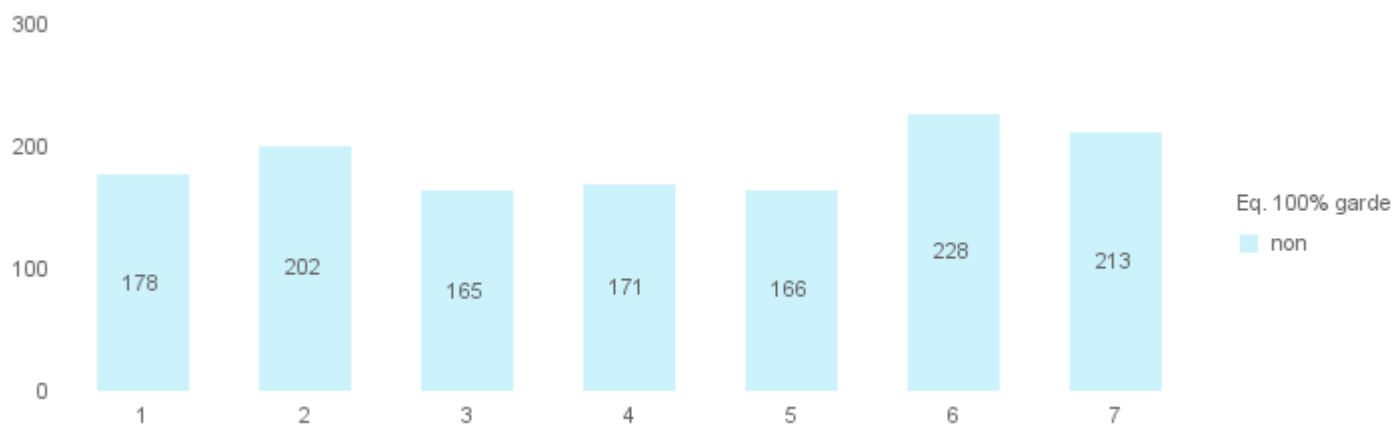


Répartition temporelle des sorties d'engins

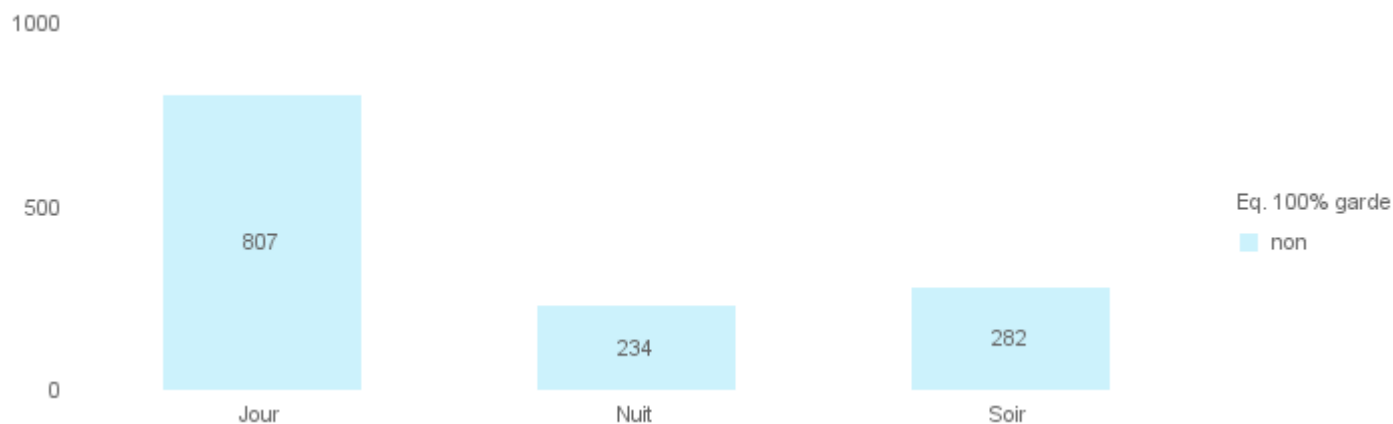
Répartition mensuelle



Répartition par jour



Répartition par période



Eq 100% garde

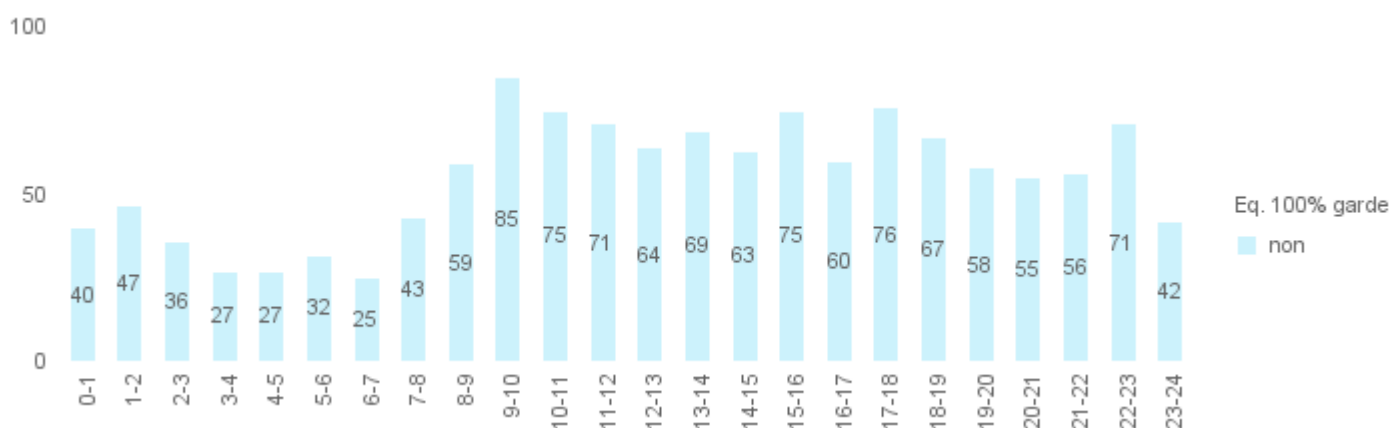
Oui signifie que tous les agents engagés dans l'engin étaient en garde postée au moment du départ.

Non signifie qu'au moins un agent engagé dans l'engin n'était pas en garde postée au moment du départ.

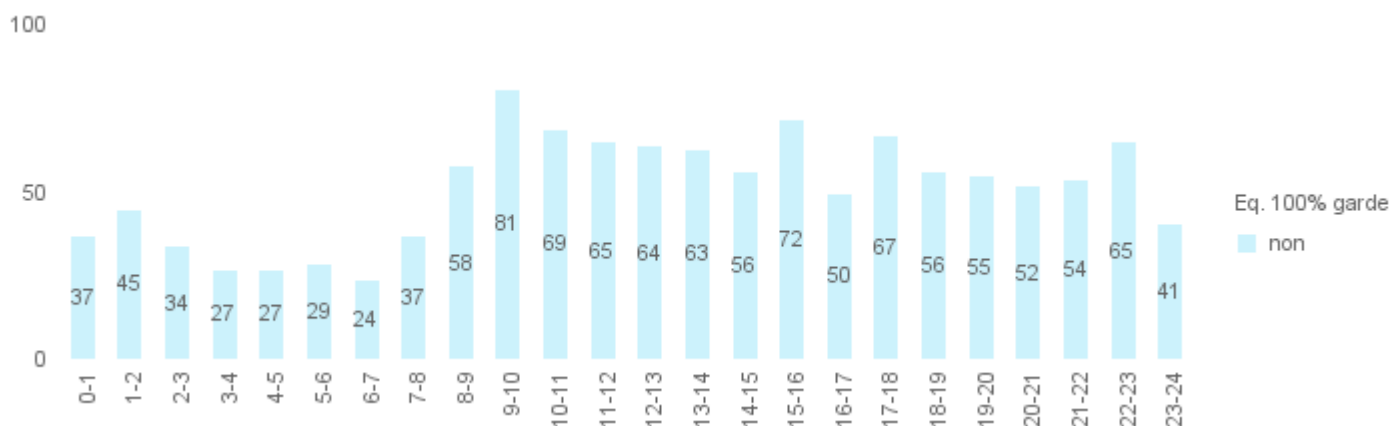
Nuit (0h-7h), Jour (7h->19h), Soir (19h->0h)

Répartition temporelle des sorties d'engins

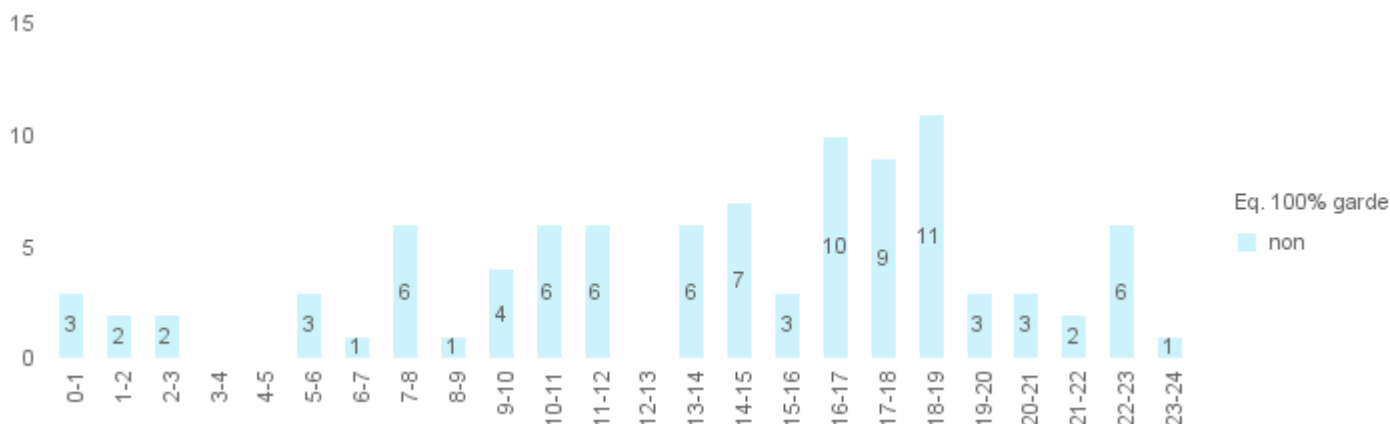
Tous engins



Ambulances



Engins autres que Ambulances



Eq 100% garde

Oui signifie que tous les agents engagés dans l'engin étaient en garde postée au moment du départ.

Non signifie qu'au moins un agent engagé dans l'engin n'était pas en garde postée au moment du départ.

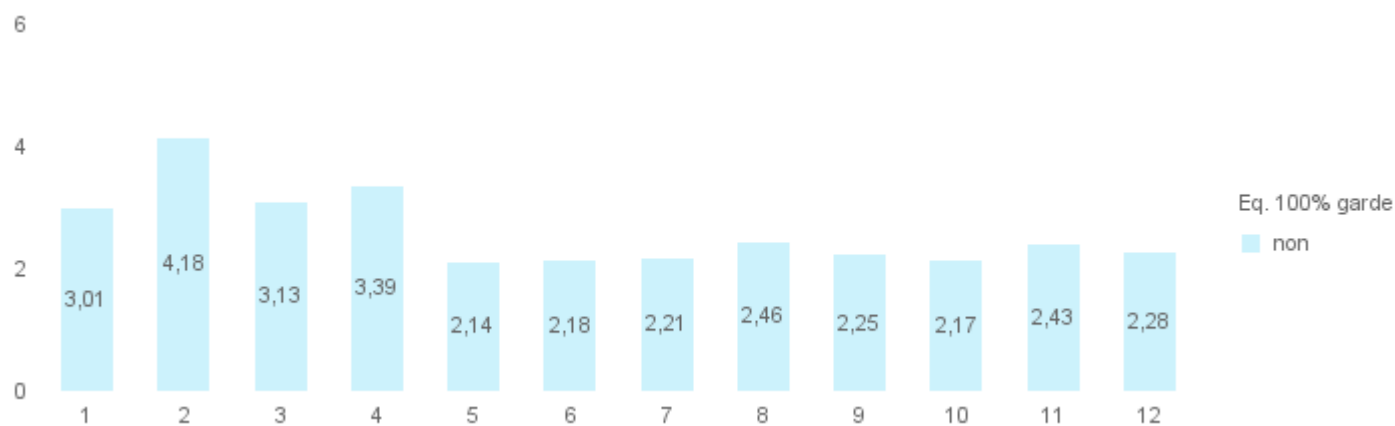
Sorties d'engins par type

	janv. 2020 à déc. 2020	janv. 2019 à déc. 2019	Evolution	Evolution %
AMB	557	1234	-677	-54,9%
RTW	671		671	
HLF1	51	54	-3	-5,6%
KDOW	16	10	6	60,0%
Res-L-RW1	9	7	2	28,6%
Res-TLFA2	12		12	
DIW	5	3	2	66,7%
Res-TLF2		7	-7	-100,0%
MTW	1	2	-1	-50,0%
PF	1		1	
TOTAL	1323	1317	6	0,5%

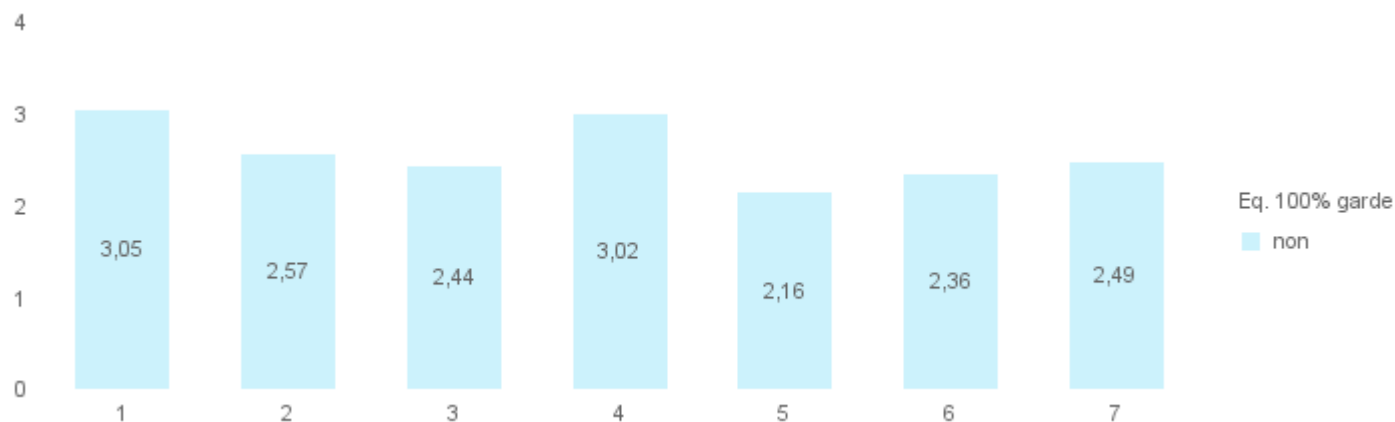
Délai moyen de départ des engins

Exprimé en "minutes, secondes". 8,18 signifie 8 minutes et 18 secondes.

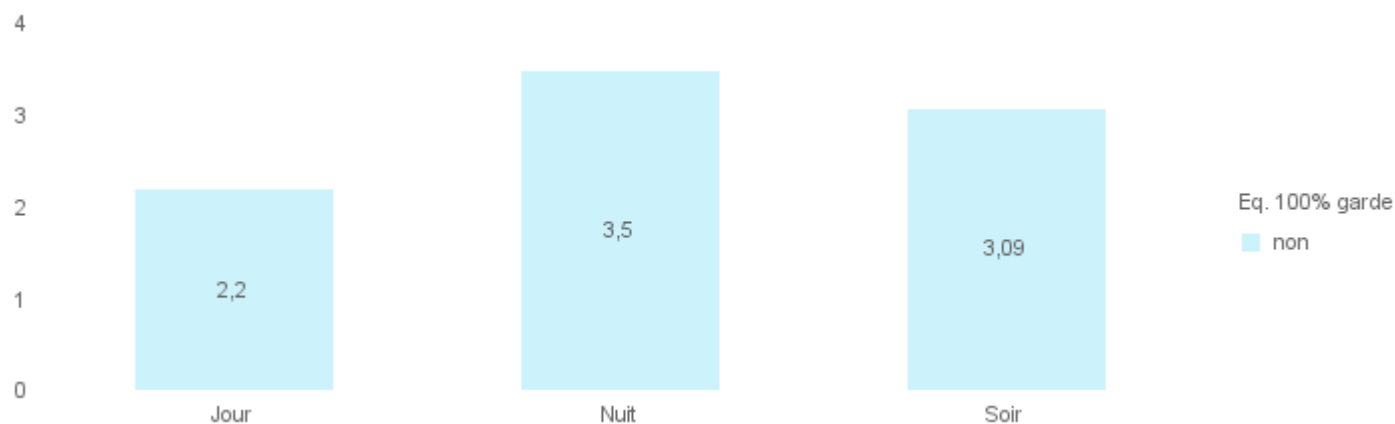
Répartition mensuelle



Répartition par jour



Répartition par période



Eq 100% garde

Oui signifie que tous les agents engagés dans l'engin étaient en garde postée au moment du départ.

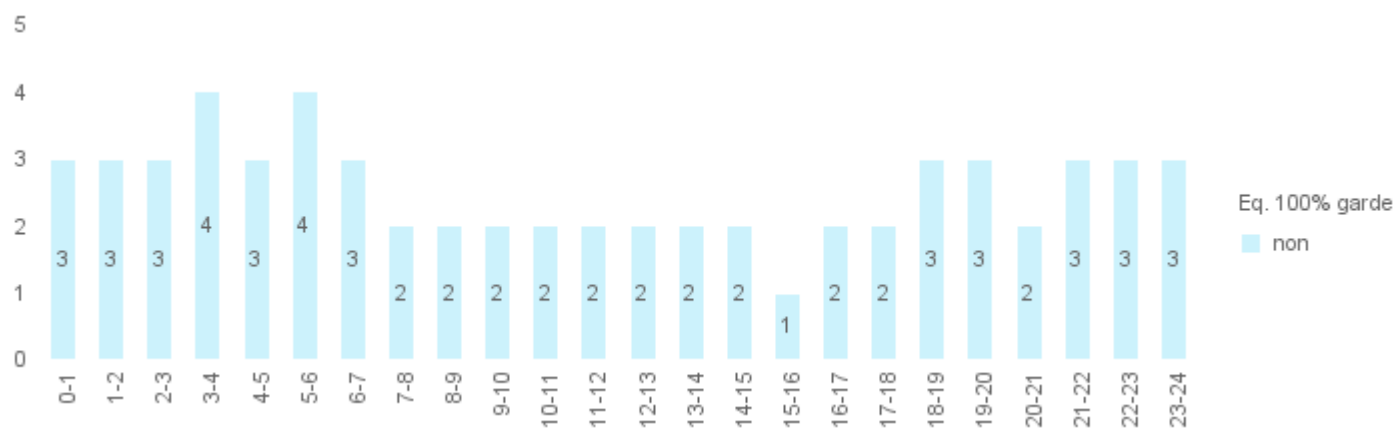
Non signifie qu'au moins un agent engagé dans l'engin n'était pas en garde postée au moment du départ.

Nuit (0h-7h), Jour (7h->19h), Soir (19h->0h)

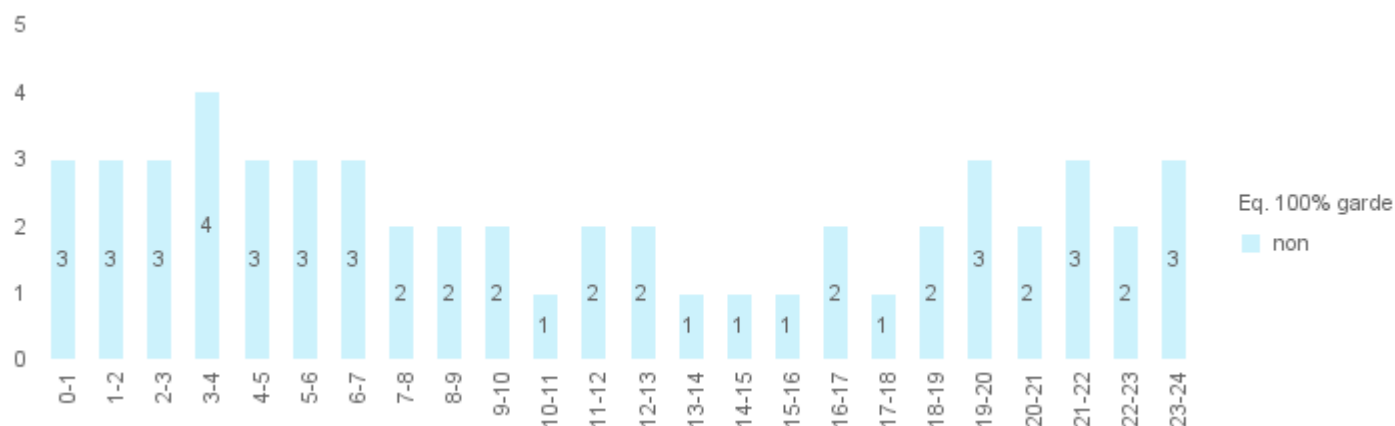
Délai moyen de départ des engins

Exprimé en "minutes, secondes". 8,18 signifie 8 minutes et 18 secondes.

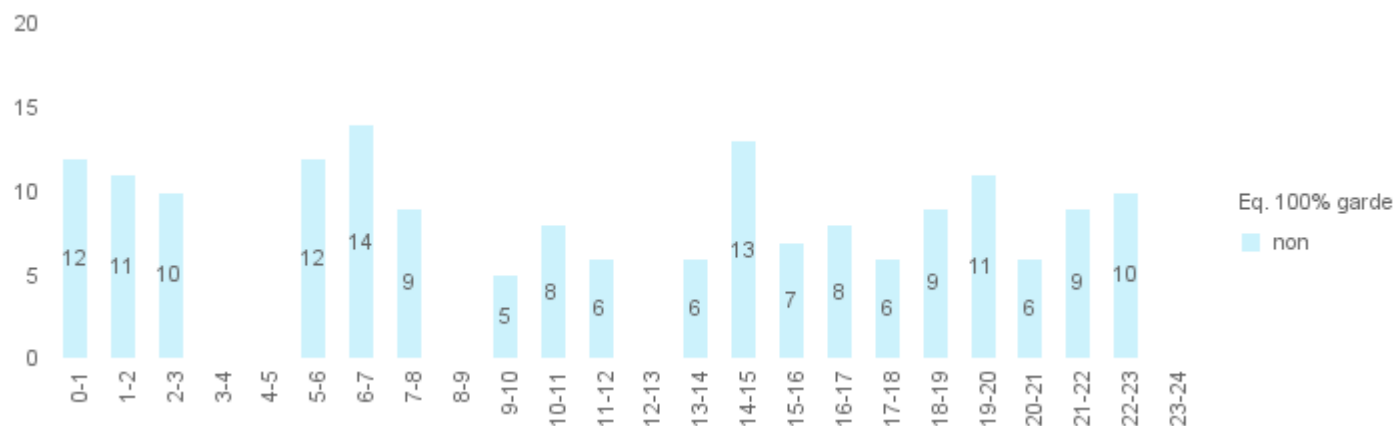
Tous engins



Ambulances



Engins autres que Ambulances



Eq 100% garde

Oui signifie que tous les agents engagés dans l'engin étaient en garde postée au moment du départ.

Non signifie qu'au moins un agent engagé dans l'engin n'était pas en garde postée au moment du départ.