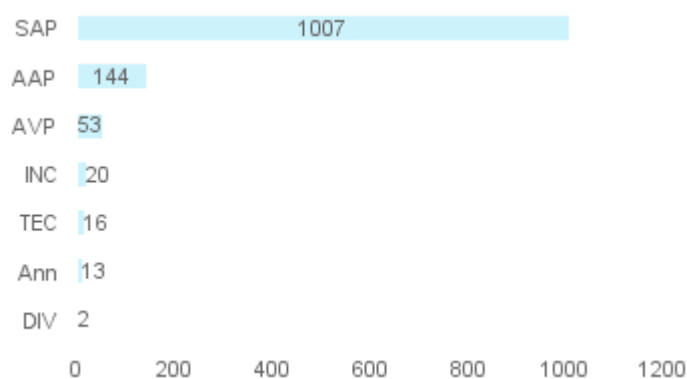


Période d'analyse : janv. 2021 à déc. 2021

Informations CIS

Classe de sortie	1000 à 1999 sorties par an
Groupement	Zwee-lernz (Grp.)
Chef de centre actuel	Patrick Fisch
Moyens actuels	1 HLF1 - 1 PF - 1 Res-L-RW1 - 1 Res-TLF2

Répartition des sorties de secours par motif de départ janv. 2021 à déc. 2021



Nature	Nb	%
SAP - Secours à personnes	1007	80,2%
AAP - Assistance à personnes	144	11,5%
AVP - Accident de la voie publique	53	4,2%
INC - Incendie	20	1,6%
TEC - Technique	16	1,3%
Annulation	13	1,0%
DIV - Divers	2	0,2%
TOTAL	1255	100,0%

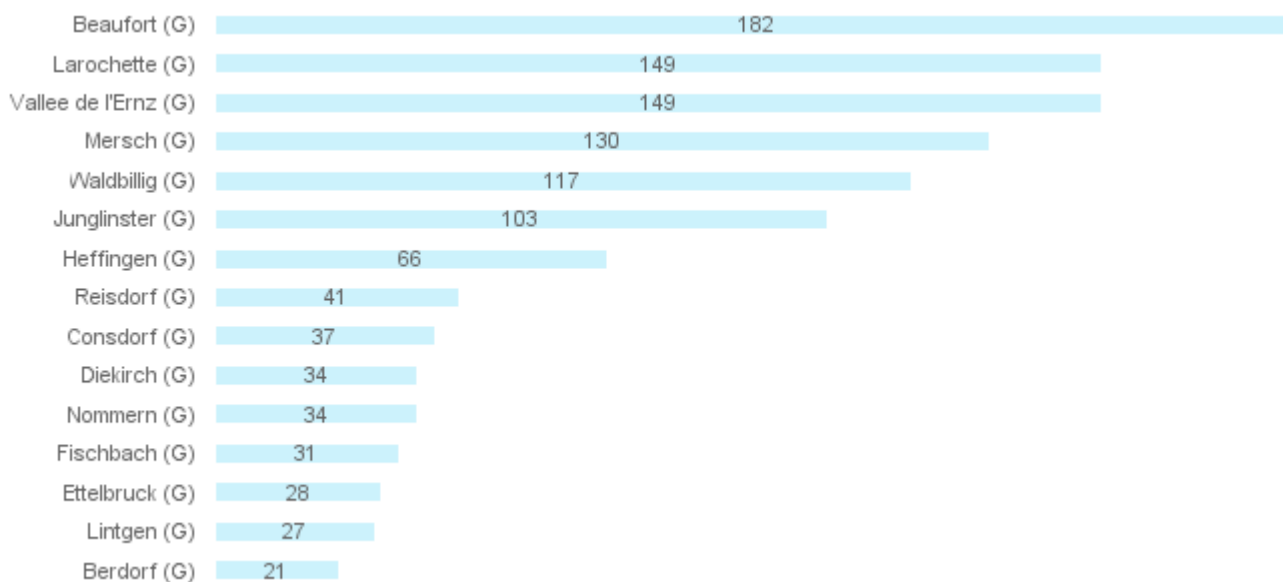
Synthèse de l'activité opérationnelle

	janv. 2021 à déc. 2021	janv. 2020 à déc. 2020	Evolution	Evolution %	Moyenne CIS même classe de sortie (1)
Volume d'activité					
Nombre de sorties de secours	1255	1247	8	0,6%	
Nombre de sorties d'engins	1346	1323	23	1,7%	1 679
Nombre de sorties d'ambulances	1 229	1 228	1	0,1%	1 009
Nombre de sorties d'engins HORS ambulances	117	95	22	23,2%	670
Taux de sorties d'engins sur secteur 1er appel					
Durées et délais					
Durée moyenne des sorties d'engins	1h30m51s	1h31m43s	-0m52s	-0,9%	1h20m31s
Délai moyen de départ des engins	02m40s	02m47s	-0m06s	-3,7%	03m02s
Délai moyen d'arrivée sur les lieux des engins	13m29s	13m13s	0m15s	2,0%	12m42s
Durée moyenne des sorties d'ambulances	1h31m28s	1h33m06s	-01m38s	-1,8%	1h28m26s
Délai moyen de départ des ambulances	02m21s	02m31s	-0m09s	-6,2%	02m16s
Délai moyen d'arrivée sur les lieux des ambulances	13m28s	13m11s	0m16s	2,1%	11m34s
Durée moyenne des sorties HORS ambulances	1h20m24s	0h59m01s	21m22s	36,2%	1h07m04s
Délai moyen de départ HORS ambulances	07m53s	09m06s	-01m13s	-13,4%	04m18s
Délai moyen d'arrivée sur les lieux des HORS ambulances	13m53s	14m31s	-0m37s	-4,3%	14m43s

(1) Moyenne des CIS de même classe de sortie de janv. 2021 à déc. 2021

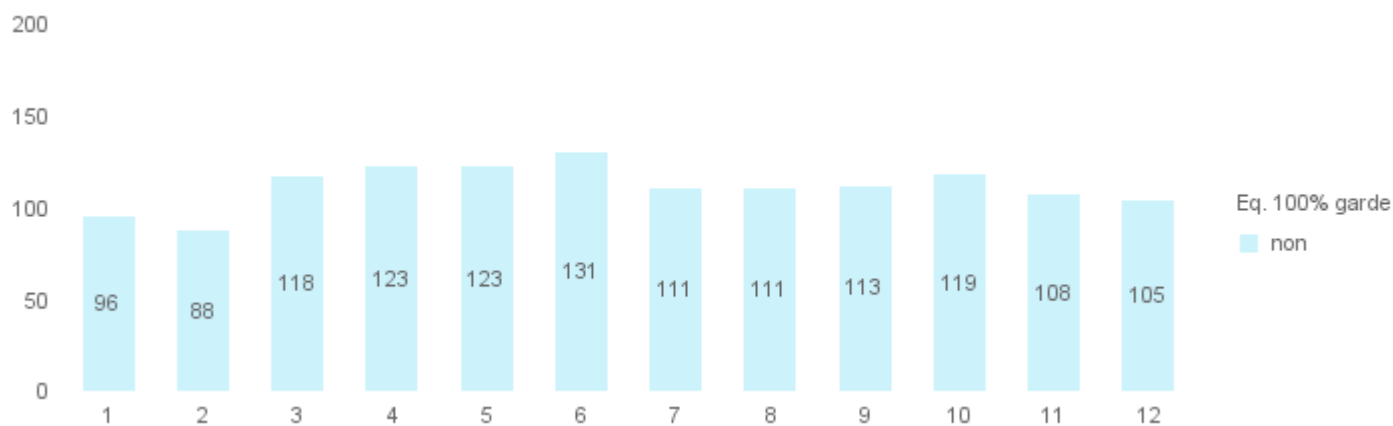
Activité par commune

Commune	Nombre de sorties de secours	%
Beaufort (G)	182	14,5%
Larochette (G)	149	11,9%
Vallee de l'Ernz (G)	149	11,9%
Mersch (G)	130	10,4%
Waldbillig (G)	117	9,3%
Junglinster (G)	103	8,2%
Heffingen (G)	66	5,3%
Reisdorf (G)	41	3,3%
Consdorf (G)	37	2,9%
Diekirch (G)	34	2,7%
Nommern (G)	34	2,7%
Fischbach (G)	31	2,5%
Ettelbruck (G)	28	2,2%
Lintgen (G)	27	2,2%
Berdorf (G)	21	1,7%
TOTAL DES 15 PREMIERES COMMUNES	1149	91,6%
TOTAL AUTRES COMMUNES	106	8,4%
TOTAL	1 255	100,0%

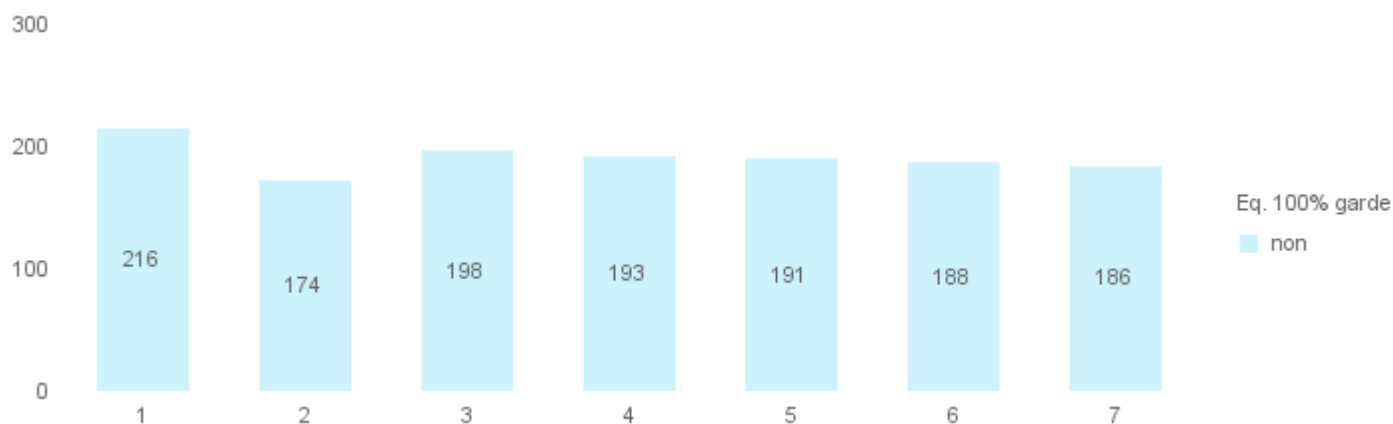


Répartition temporelle des sorties d'engins

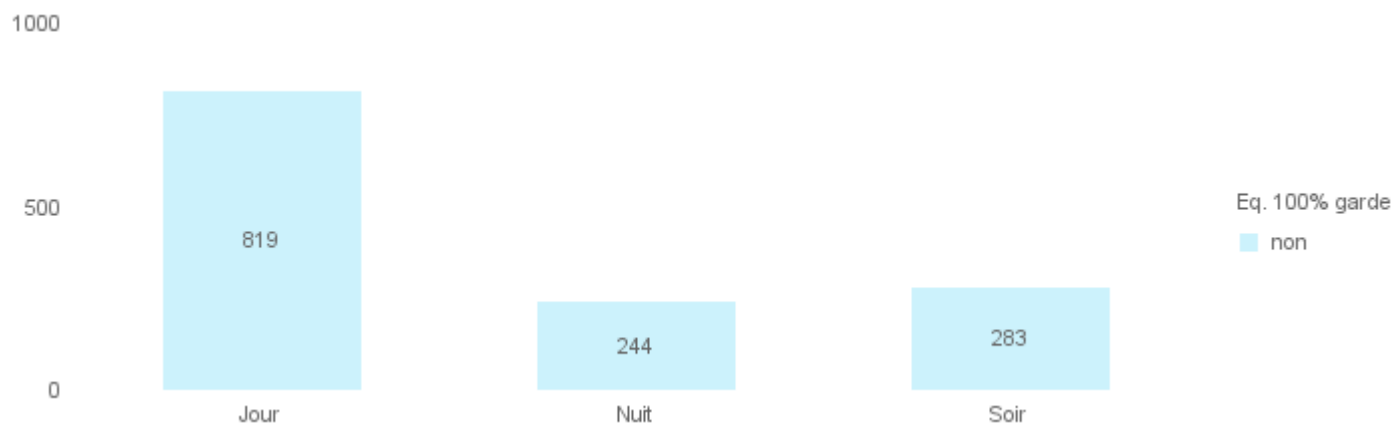
Répartition mensuelle



Répartition par jour



Répartition par période



Eq 100% garde

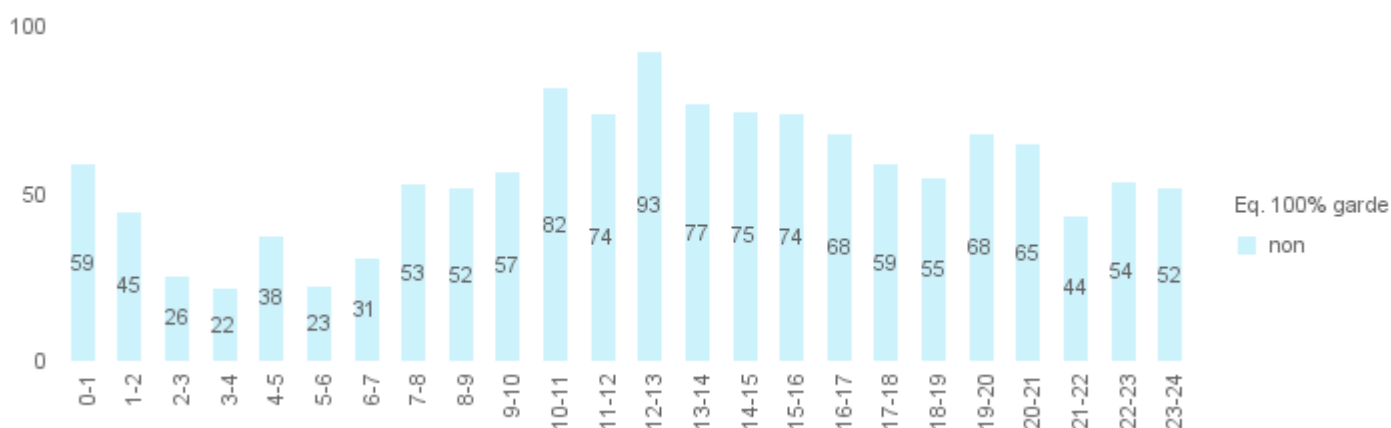
Oui signifie que tous les agents engagés dans l'engin étaient en garde postée au moment du départ.

Non signifie qu'au moins un agent engagé dans l'engin n'était pas en garde postée au moment du départ.

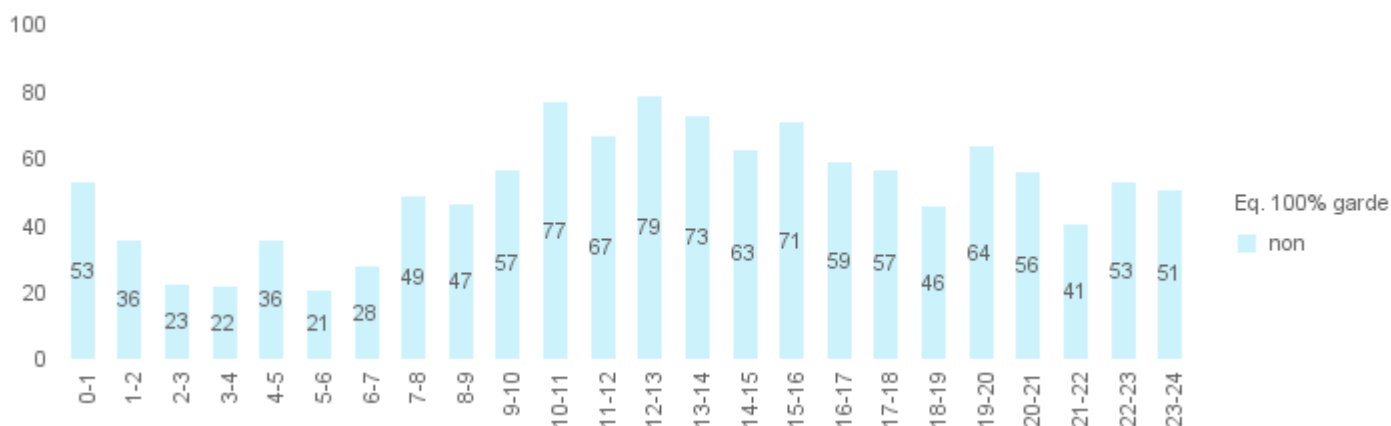
Nuit (0h-7h), Jour (7h->19h), Soir (19h->0h)

Répartition temporelle des sorties d'engins

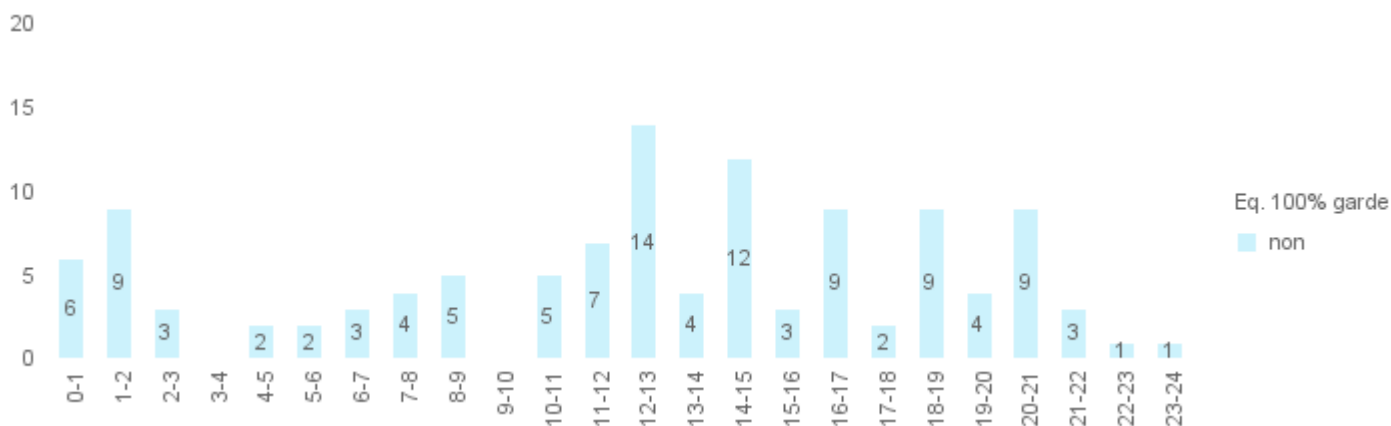
Tous engins



Ambulances



Engins autres que Ambulances



Eq 100% garde

Oui signifie que tous les agents engagés dans l'engin étaient en garde postée au moment du départ.

Non signifie qu'au moins un agent engagé dans l'engin n'était pas en garde postée au moment du départ.

Période d'analyse : janv. 2021 à déc. 2021

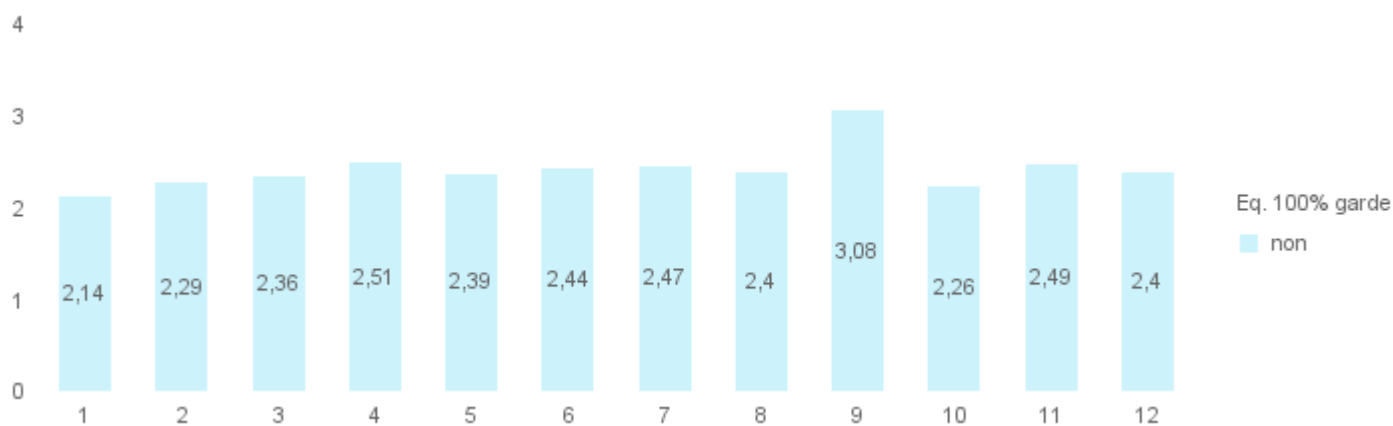
Sorties d'engins par type

	janv. 2021 à déc. 2021	janv. 2020 à déc. 2020	Evolution	Evolution %
RTW	1084	671	413	61,5%
AMB	145	557	-412	-74,0%
HLF1	70	51	19	37,3%
Res-L-RW1	16	9	7	77,8%
KDOW	7	16	-9	-56,3%
Res-TLFA2	7	12	-5	-41,7%
DIW	8	5	3	60,0%
Res-TLF2	7		7	
PF	2	1	1	100,0%
MTW		1	-1	-100,0%
TOTAL	1346	1323	23	1,7%

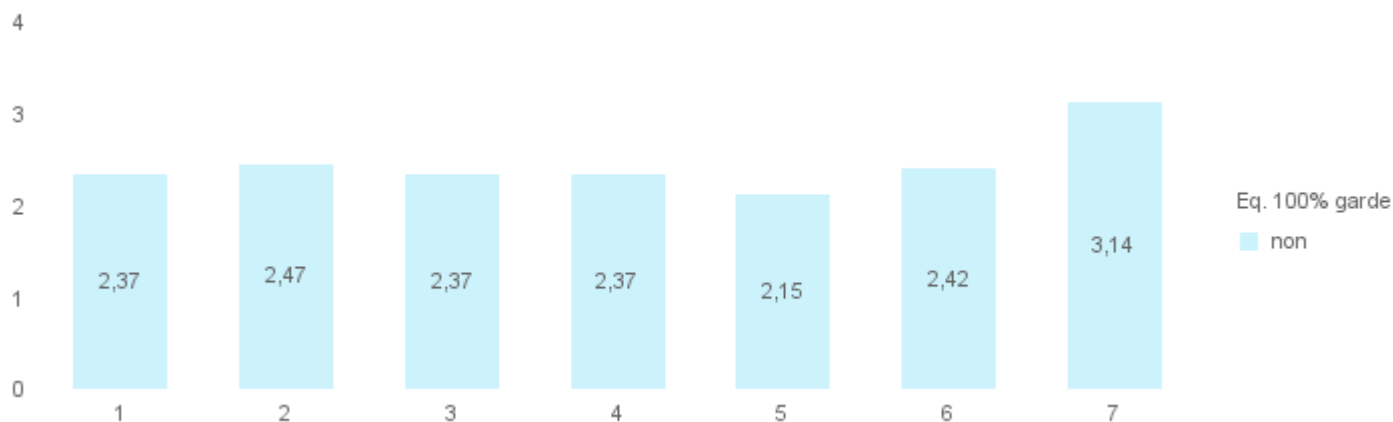
Délai moyen de départ des engins

Exprimé en "minutes, secondes". 8,18 signifie 8 minutes et 18 secondes.

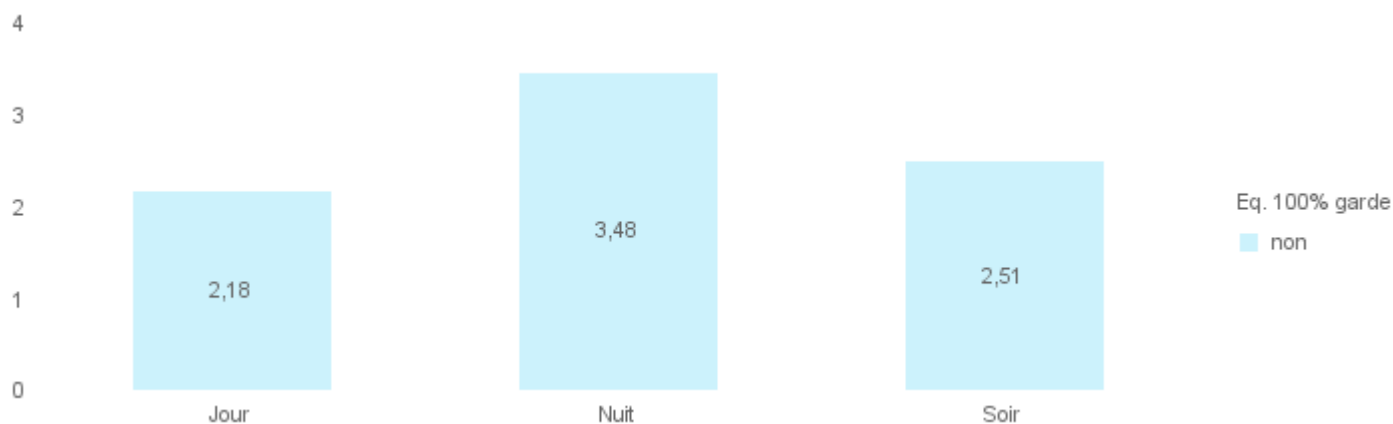
Répartition mensuelle



Répartition par jour



Répartition par période



Eq 100% garde

Oui signifie que tous les agents engagés dans l'engin étaient en garde postée au moment du départ.

Non signifie qu'au moins un agent engagé dans l'engin n'était pas en garde postée au moment du départ.

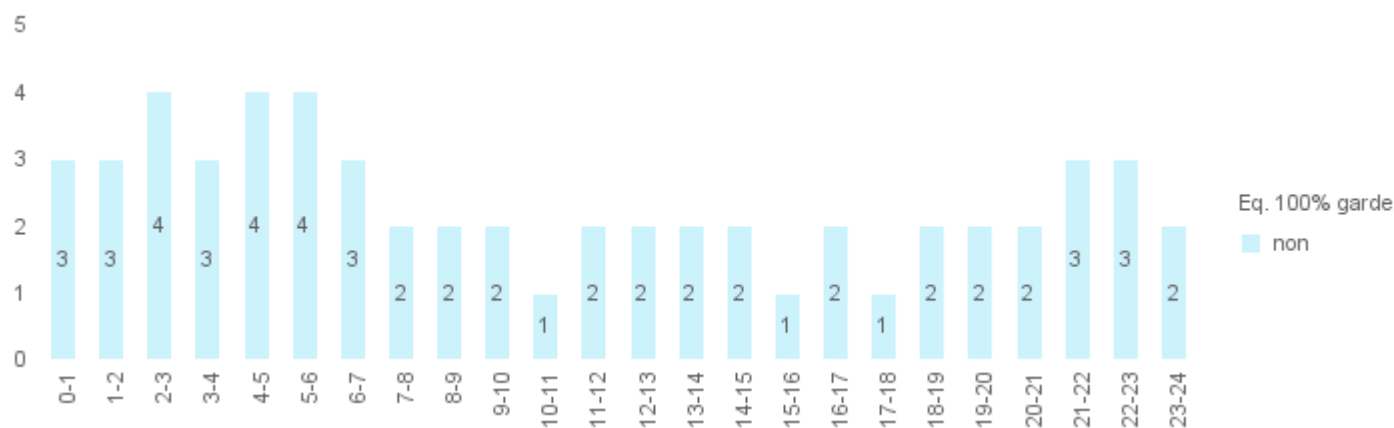
Nuit (0h-7h), Jour (7h->19h), Soir (19h->0h)

Période d'analyse : janv. 2021 à déc. 2021

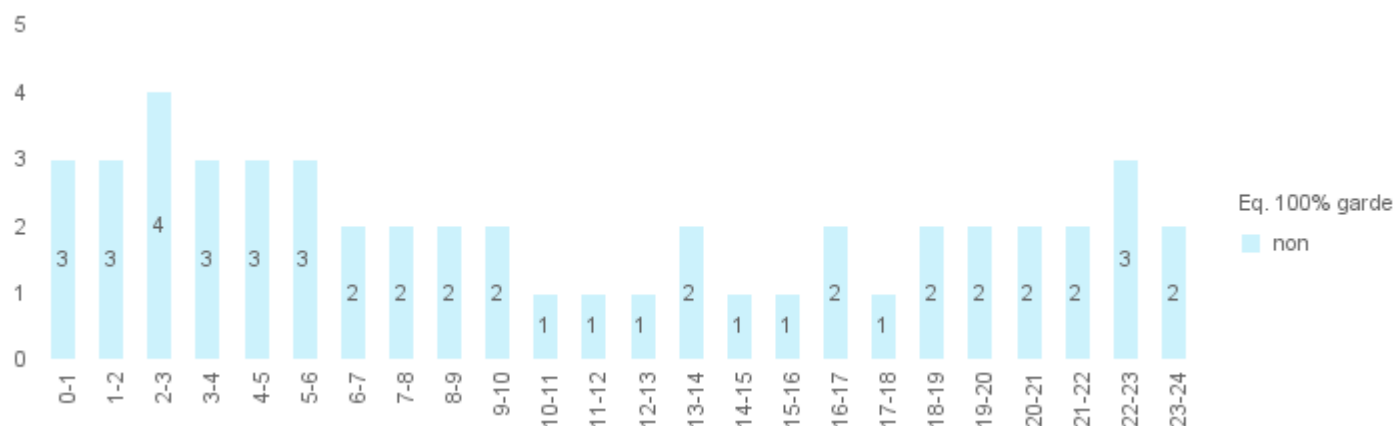
Délai moyen de départ des engins

Exprimé en "minutes, secondes". 8,18 signifie 8 minutes et 18 secondes.

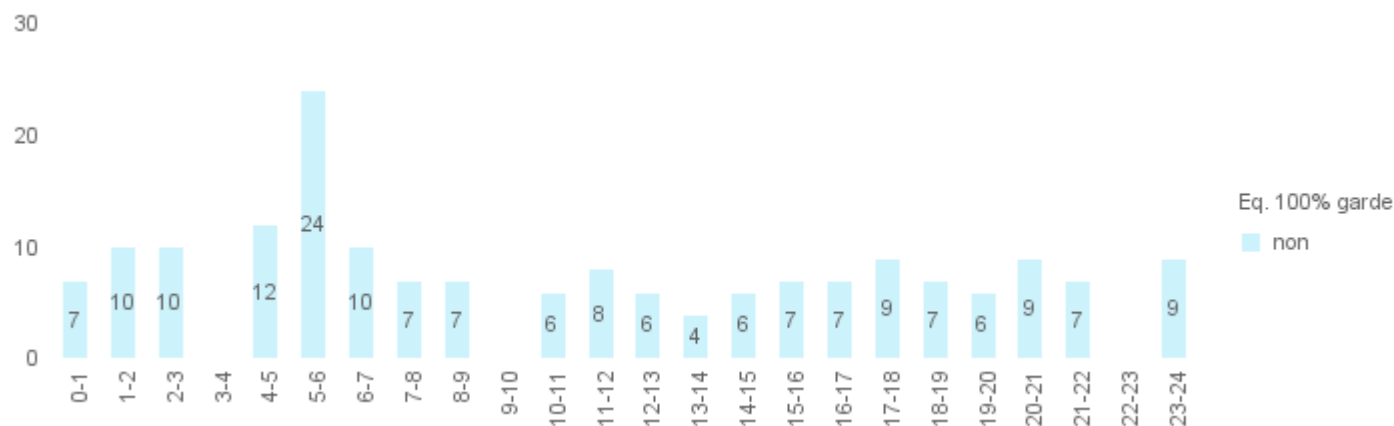
Tous engins



Ambulances



Engins autres que Ambulances



Eq 100% garde

Oui signifie que tous les agents engagés dans l'engin étaient en garde postée au moment du départ.

Non signifie qu'au moins un agent engagé dans l'engin n'était pas en garde postée au moment du départ.