

Période d'analyse : janv. 2022 à déc. 2022

## Informations CIS

Classe de sortie	1000 à 1999 sorties par an
Groupement	Zwee-Iernz (Grp.)
Chef de centre actuel	Patrick Fisch
Moyens actuels	1 HLF1 - 1 PICKUPHELI - 1 Res-L-RW1 - 1 Res-TLF2

## Répartition des sorties de secours par motif de départ janv. 2022 à déc. 2022

	Nature	Nb	%
SAP 1315	SAP - Secours à personnes	1315	82,3%
AAP 155	AAP - Assistance à personnes	155	9,7%
AVP 69	AVP - Accident de la voie publique	69	4,3%
INC 23	INC - Incendie	23	1,4%
TEC 22	TEC - Technique	22	1,4%
Ann 13	Annulation	13	0,8%
DIV 1	DIV - Divers	1	0,1%
	<b>TOTAL</b>	<b>1598</b>	<b>100,0%</b>

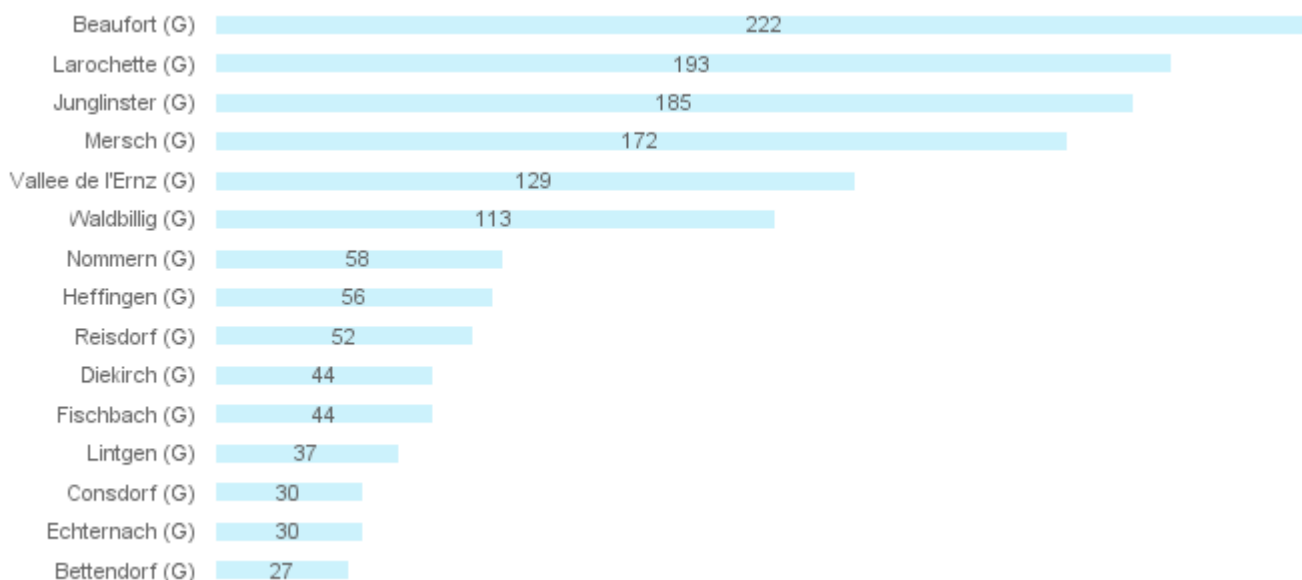
## Synthèse de l'activité opérationnelle

	janv. 2022 à déc. 2022	janv. 2021 à déc. 2021	Evolution	Evolution %	Moyenne CIS même classe de sortie (1)
<b>Volume d'activité</b>					
Nombre de sorties de secours	1598	1255	343	27,3%	
Nombre de sorties d'engins	1702	1346	356	26,4%	1 670
Nombre de sorties d'ambulances	1 580	1 229	351	28,6%	1 046
Nombre de sorties d'engins HORS ambulances	122	117	5	4,3%	624
Taux de sorties d'engins sur secteur 1er appel					
<b>Durées et délais</b>					
Durée moyenne des sorties d'engins	1h30m17s	1h30m51s	-0m34s	-0,6%	1h21m06s
Délai moyen de départ des engins	02m29s	02m40s	-0m11s	-7,2%	03m04s
Délai moyen d'arrivée sur les lieux des engins	13m13s	13m25s	-0m12s	-1,5%	12m48s
Durée moyenne des sorties d'ambulances	1h31m33s	1h31m28s	0m04s	0,1%	1h30m17s
Délai moyen de départ des ambulances	02m16s	02m21s	-0m05s	-3,7%	02m04s
Délai moyen d'arrivée sur les lieux des ambulances	13m08s	13m24s	-0m15s	-1,9%	11m25s
Durée moyenne des sorties HORS ambulances	1h03m15s	1h20m24s	-17m08s	-21,3%	1h03m37s
Délai moyen de départ HORS ambulances	07m25s	07m53s	-0m28s	-6,0%	05m0s
Délai moyen d'arrivée sur les lieux des HORS ambulances	15m09s	13m53s	01m15s	9,1%	15m43s

(1) Moyenne des CIS de même classe de sortie de janv. 2022 à déc. 2022

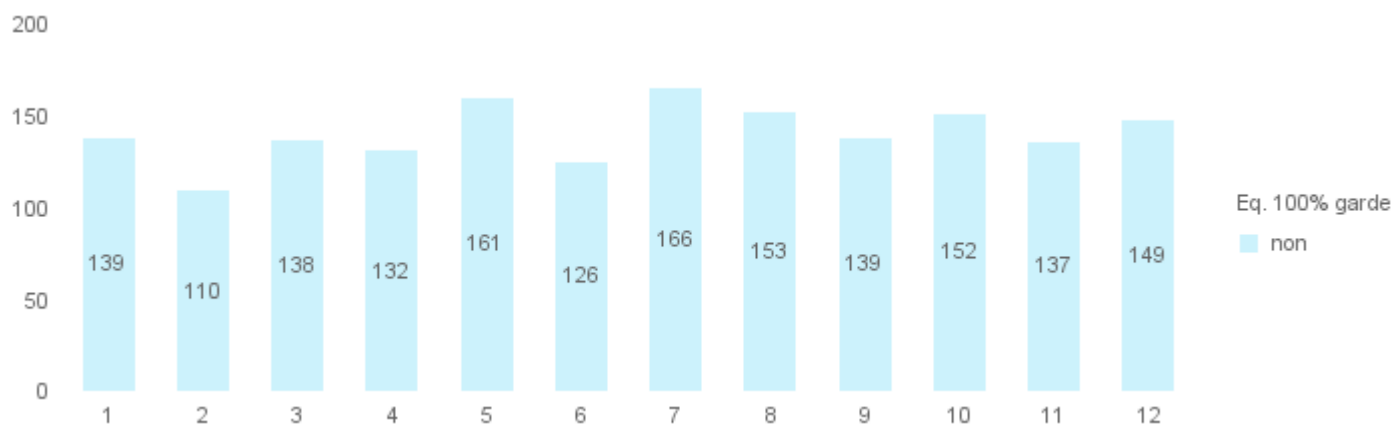
## Activité par commune

Commune	Nombre de sorties de secours	%
Beaufort (G)	222	13,9%
Larochette (G)	193	12,1%
Junglinster (G)	185	11,6%
Mersch (G)	172	10,8%
Vallee de l'Ernz (G)	129	8,1%
Waldbillig (G)	113	7,1%
Nommern (G)	58	3,6%
Heffingen (G)	56	3,5%
Reisdorf (G)	52	3,3%
Diekirch (G)	44	2,8%
Fischbach (G)	44	2,8%
Lintgen (G)	37	2,3%
Consdorf (G)	30	1,9%
Echternach (G)	30	1,9%
Bettendorf (G)	27	1,7%
<b>TOTAL DES 15 PREMIERES COMMUNES</b>	<b>1392</b>	<b>87,1%</b>
<b>TOTAL AUTRES COMMUNES</b>	<b>206</b>	<b>12,9%</b>
<b>TOTAL</b>	<b>1 598</b>	<b>100,0%</b>

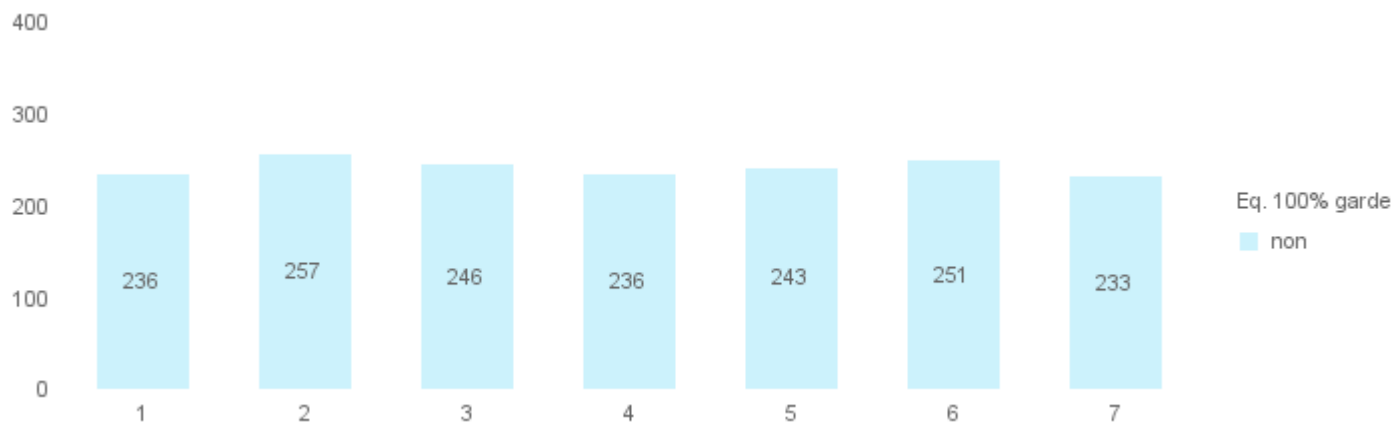


## Répartition temporelle des sorties d'engins

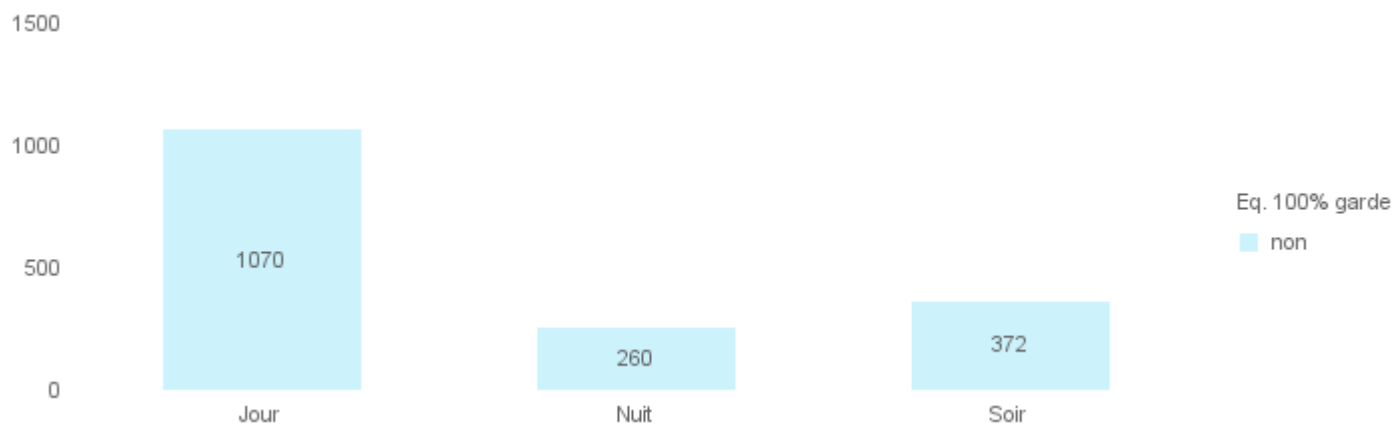
### Répartition mensuelle



### Répartition par jour



### Répartition par période



Eq 100% garde

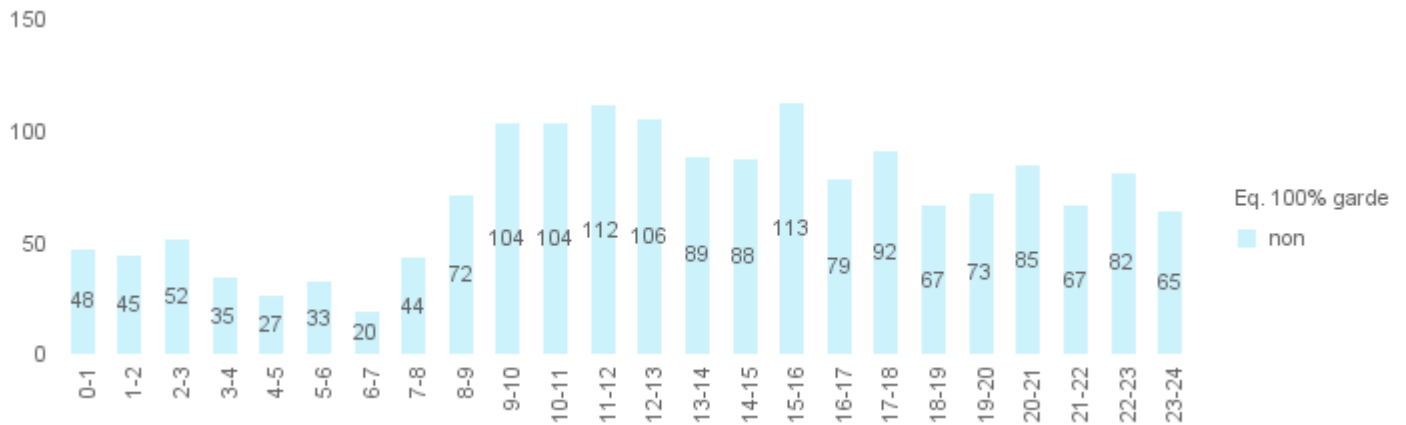
Oui signifie que tous les agents engagés dans l'engin étaient en garde postée au moment du départ.

Non signifie qu'au moins un agent engagé dans l'engin n'était pas en garde postée au moment du départ.

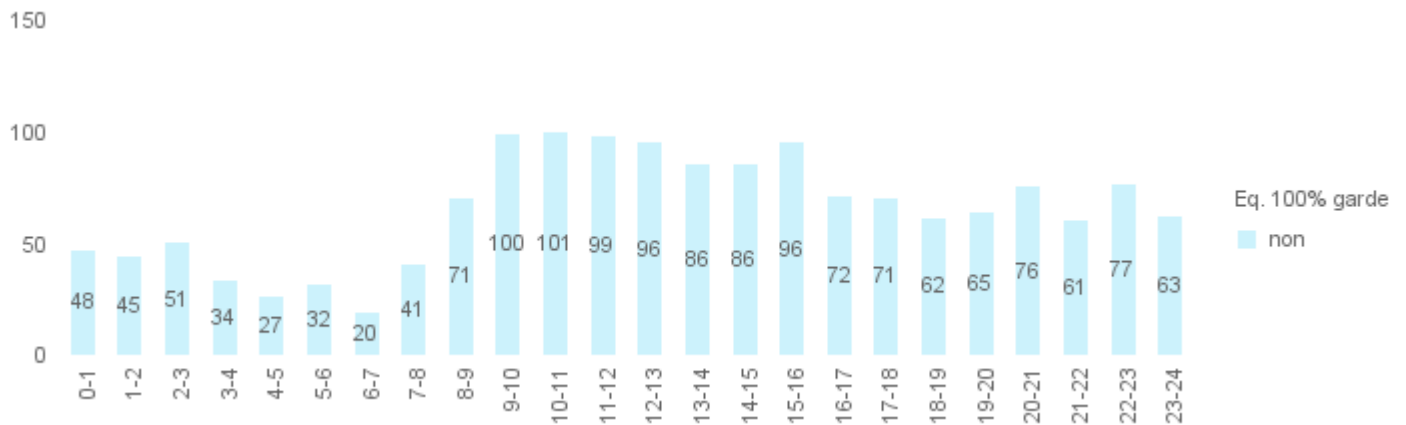
Nuit (0h-7h), Jour (7h->19h), Soir (19h->0h)

## Répartition temporelle des sorties d'engins

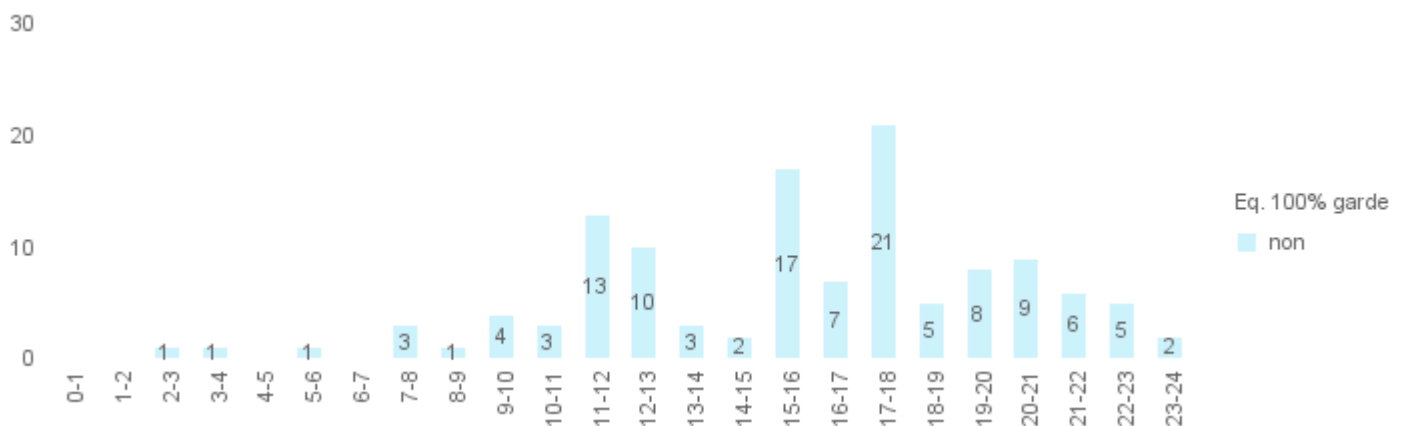
### Tous engins



### Ambulances



### Engins autres que Ambulances



Eq 100% garde

Oui signifie que tous les agents engagés dans l'engin étaient en garde postée au moment du départ.

Non signifie qu'au moins un agent engagé dans l'engin n'était pas en garde postée au moment du départ.

Période d'analyse : janv. 2022 à déc. 2022

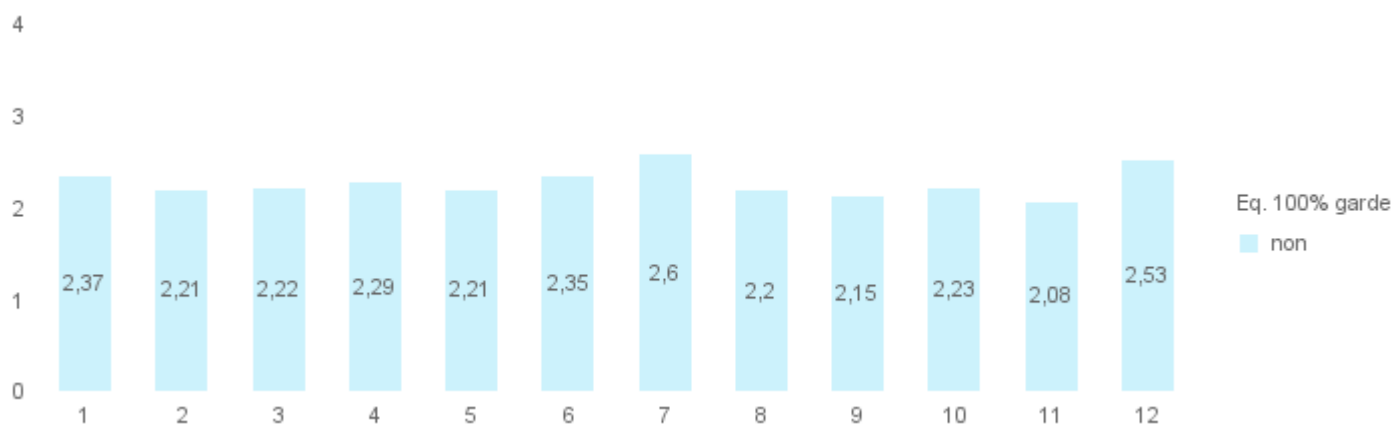
## Sorties d'engins par type

	janv. 2022 à déc. 2022	janv. 2021 à déc. 2021	Evolution	Evolution %
RTW	1305	1084	221	20,4%
AMB	219	145	74	51,0%
HLF1	60	70	-10	-14,3%
AMBMED	56		56	
DIW	19	8	11	137,5%
Res-L-RW1	10	16	-6	-37,5%
KDOW	11	7	4	57,1%
Res-TLF2	8	7	1	14,3%
PICKUPHELI	10		10	
Res-TLFA2		7	-7	-100,0%
MTW	2		2	
PF		2	-2	-100,0%
L-RW1	1		1	
Res-HLF1	1		1	
<b>TOTAL</b>	<b>1702</b>	<b>1346</b>	<b>356</b>	<b>26,4%</b>

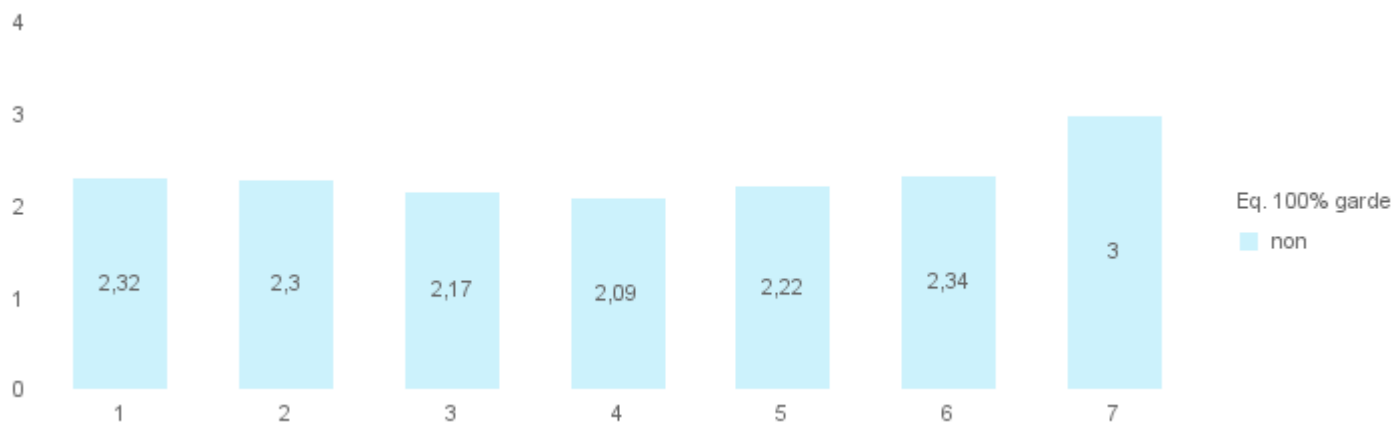
## Délai moyen de départ des engins

Exprimé en "minutes, secondes". 8,18 signifie 8 minutes et 18 secondes.

### Répartition mensuelle



### Répartition par jour



### Répartition par période



Eq 100% garde

Oui signifie que tous les agents engagés dans l'engin étaient en garde postée au moment du départ.

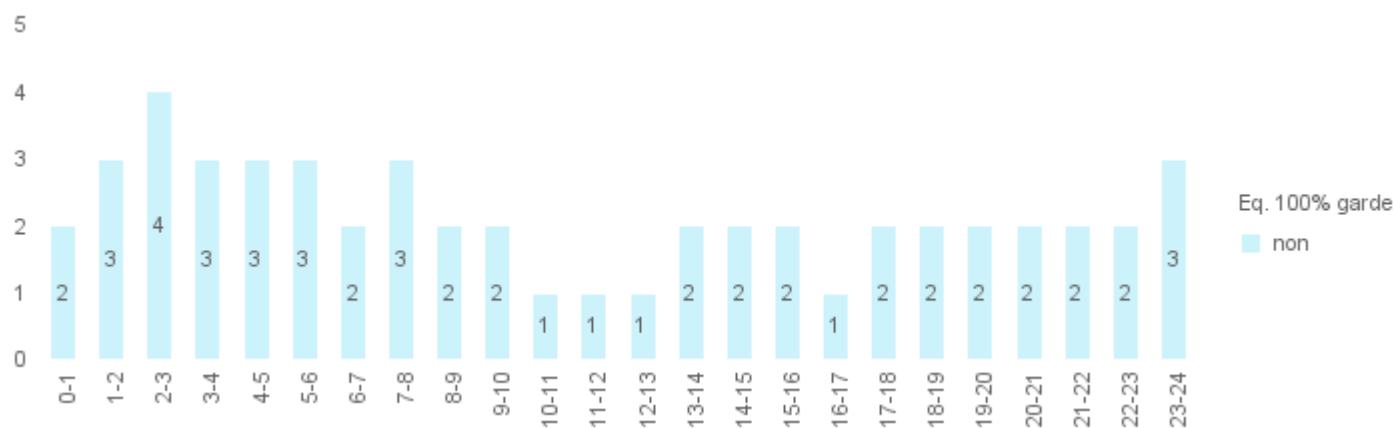
Non signifie qu'au moins un agent engagé dans l'engin n'était pas en garde postée au moment du départ.

Nuit (0h-7h), Jour (7h->19h), Soir (19h->0h)

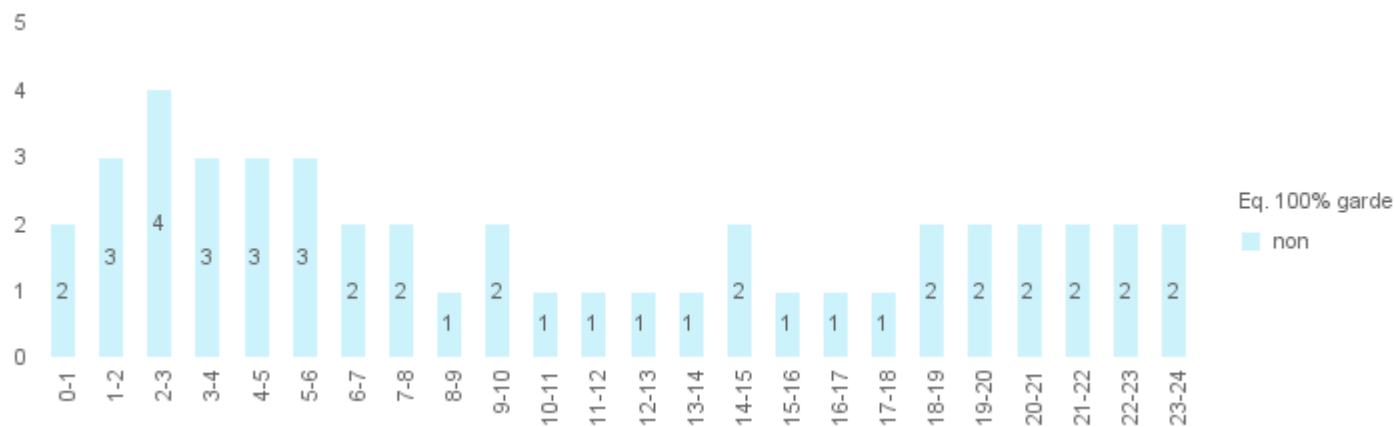
## Délai moyen de départ des engins

Exprimé en "minutes, secondes". 8,18 signifie 8 minutes et 18 secondes.

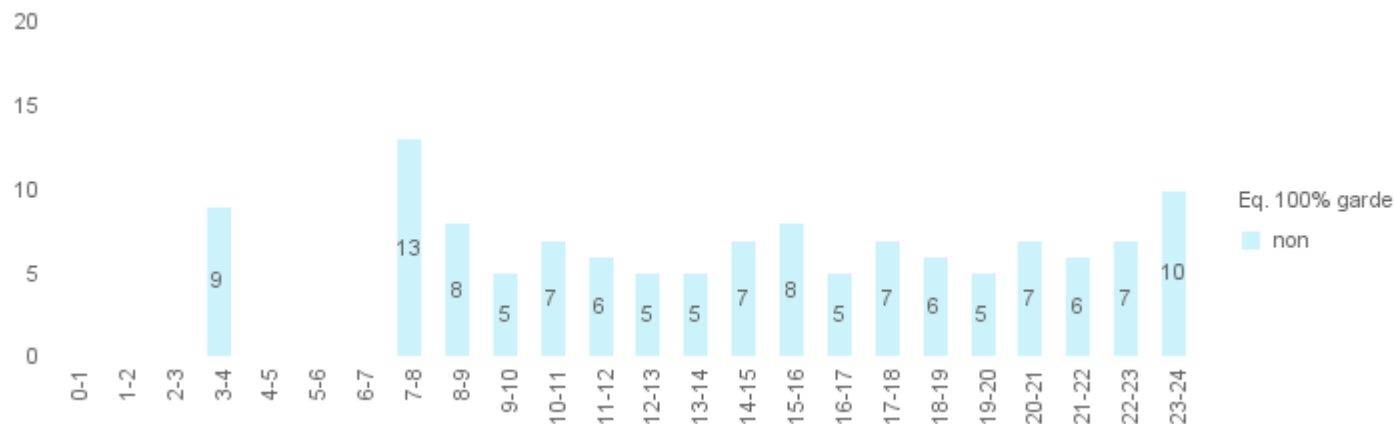
### Tous engins



### Ambulances



### Engins autres que Ambulances



Eq 100% garde

Oui signifie que tous les agents engagés dans l'engin étaient en garde postée au moment du départ.

Non signifie qu'au moins un agent engagé dans l'engin n'était pas en garde postée au moment du départ.