

Période d'analyse : janv. 2023 à déc. 2023

Informations CIS

Classe de sortie	1000 à 1999 sorties par an
Groupement	Zwee-lernz (Grp.)
Chef de centre actuel	Patrick Fisch
Moyens actuels	1 ANH-BVEG - 1 HLF1 - 1 PICKUPHELI - 1 Res-L-RW1 - 1 Res-TLF2

Répartition des sorties de secours par motif de départ janv. 2023 à déc. 2023

	Nature	Nb	%
SAP 1284	SAP - Secours à personnes	1284	83,6%
AAP 131	AAP - Assistance à personnes	131	8,5%
AVP 66	AVP - Accident de la voie publique	66	4,3%
INC 27	INC - Incendie	27	1,8%
TEC 14	TEC - Technique	14	0,9%
Ann 11	Annulation	11	0,7%
DIV 3	DIV - Divers	3	0,2%
	TOTAL	1536	100,0%

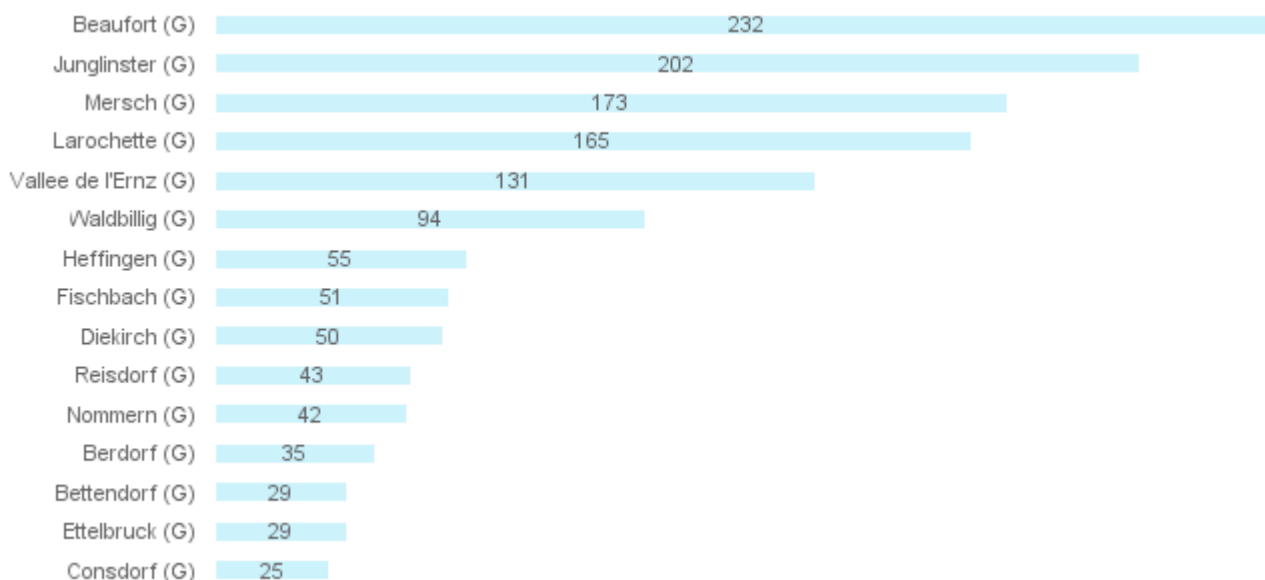
Synthèse de l'activité opérationnelle

	janv. 2023 à déc. 2023	janv. 2022 à déc. 2022	Evolution	Evolution %	Moyenne CIS même classe de sortie (1)
Volume d'activité					
Nombre de sorties de secours	1536	1593	-57	-3,6%	
Nombre de sorties d'engins	1620	1726	-106	-6,1%	1 600
Nombre de sorties d'ambulances	1 499	1 591	-92	-5,8%	986
Nombre de sorties d'engins HORS ambulances	121	135	-14	-10,4%	614
Taux de sorties d'engins sur secteur 1er appel					
Durées et délais					
Durée moyenne des sorties d'engins	1h27m04s	1h29m40s	-02m35s	-2,9%	1h21m58s
Délai moyen de départ des engins	02m32s	02m36s	-0m03s	-2,3%	02m54s
Délai moyen d'arrivée sur les lieux des engins	13m27s	13m04s	0m22s	2,9%	12m43s
Durée moyenne des sorties d'ambulances	1h28m41s	1h31m42s	-03m0s	-3,3%	1h30m24s
Délai moyen de départ des ambulances	02m14s	02m15s	-0m01s	-1,0%	01m56s
Délai moyen d'arrivée sur les lieux des ambulances	13m27s	12m58s	0m28s	3,7%	11m26s
Durée moyenne des sorties HORS ambulances	1h06m19s	1h04m40s	01m39s	2,6%	1h06m58s
Délai moyen de départ HORS ambulances	07m20s	07m23s	-0m03s	-0,8%	04m32s
Délai moyen d'arrivée sur les lieux des HORS ambulances	13m24s	14m38s	-01m13s	-8,4%	15m08s

(1) Moyenne des CIS de même classe de sortie de janv. 2023 à déc. 2023

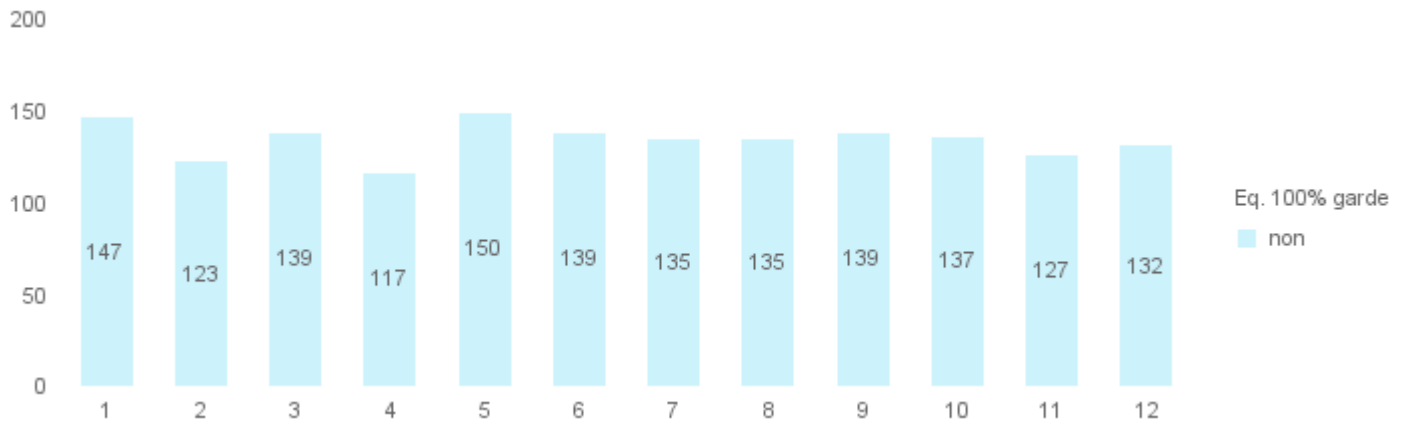
Activité par commune

Commune	Nombre de sorties de secours	%
Beaufort (G)	232	15,1%
Junglinster (G)	202	13,2%
Mersch (G)	173	11,3%
Larochette (G)	165	10,7%
Vallee de l'Ernz (G)	131	8,5%
Waldbillig (G)	94	6,1%
Heffingen (G)	55	3,6%
Fischbach (G)	51	3,3%
Diekirch (G)	50	3,3%
Reisdorf (G)	43	2,8%
Nommern (G)	42	2,7%
Berdorf (G)	35	2,3%
Bettendorf (G)	29	1,9%
Ettelbruck (G)	29	1,9%
Consdorf (G)	25	1,6%
TOTAL DES 15 PREMIERES COMMUNES	1356	88,3%
TOTAL AUTRES COMMUNES	180	11,7%
TOTAL	1 536	100,0%

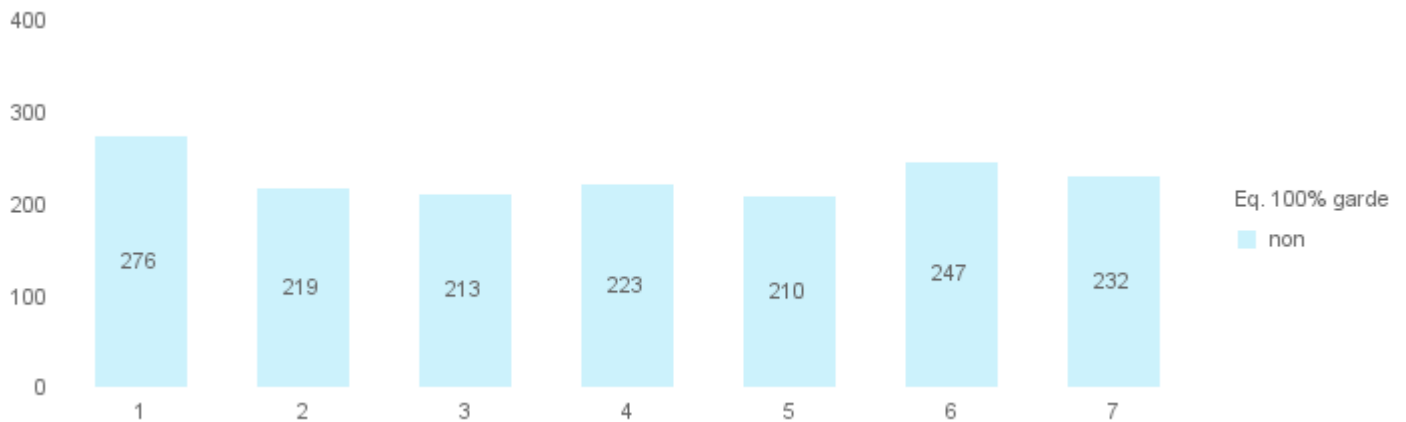


Répartition temporelle des sorties d'engins

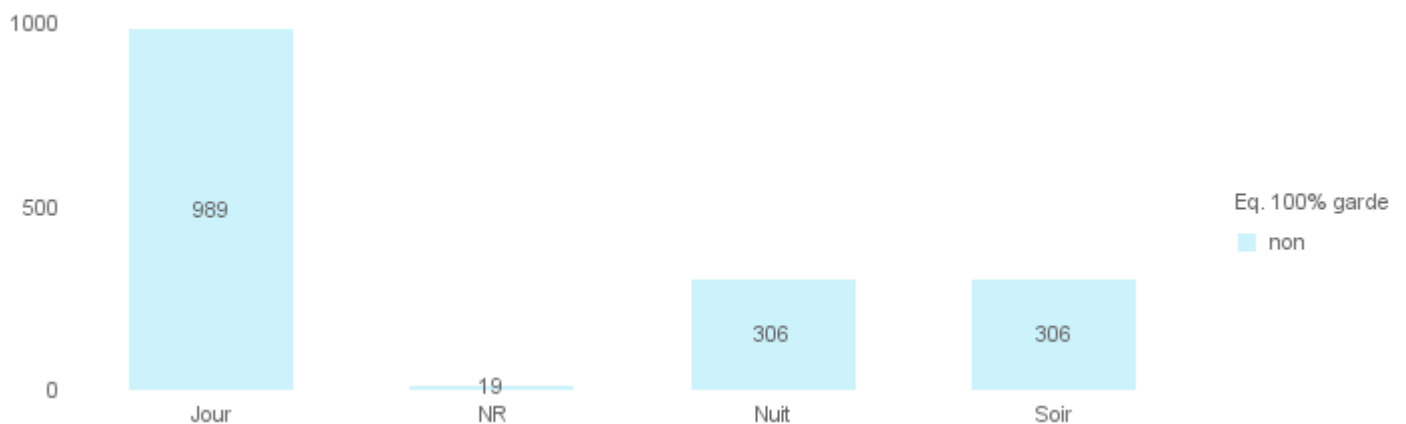
Répartition mensuelle



Répartition par jour



Répartition par période



Eq 100% garde

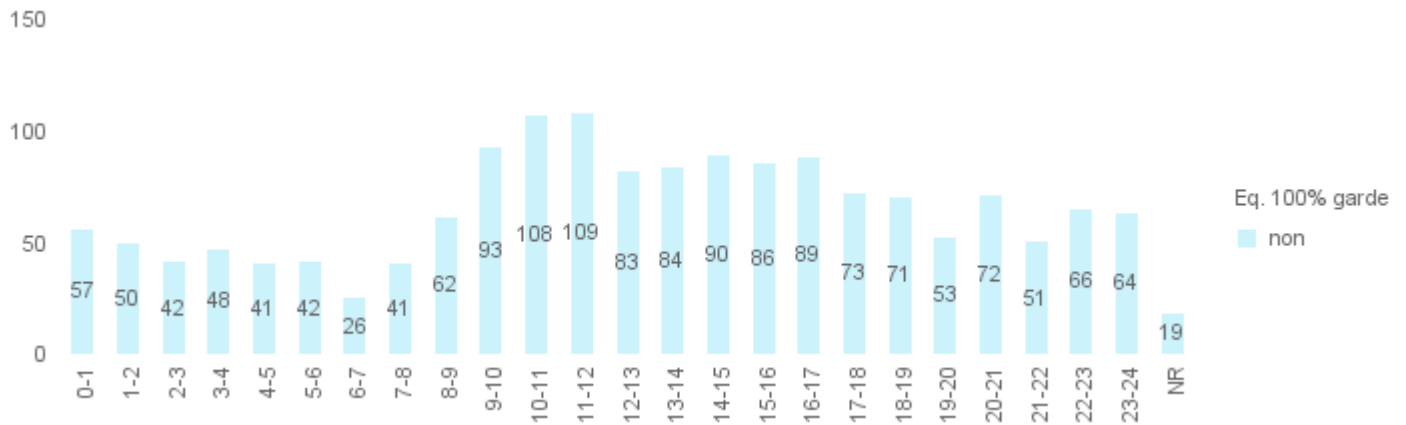
Oui signifie que tous les agents engagés dans l'engin étaient en garde postée au moment du départ.

Non signifie qu'au moins un agent engagé dans l'engin n'était pas en garde postée au moment du départ.

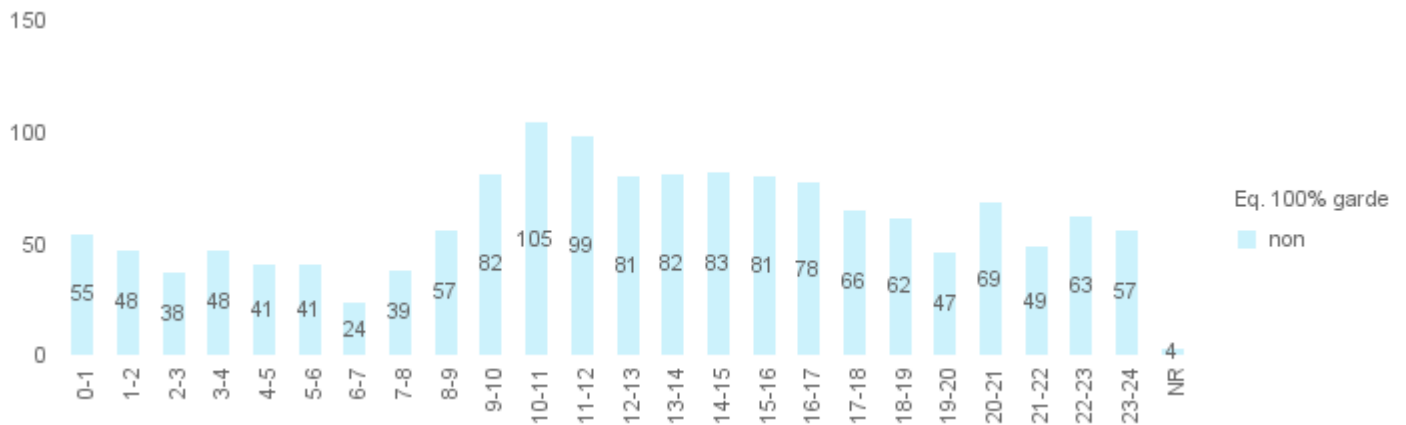
Nuit (0h-7h), Jour (7h->19h), Soir (19h->0h)

Répartition temporelle des sorties d'engins

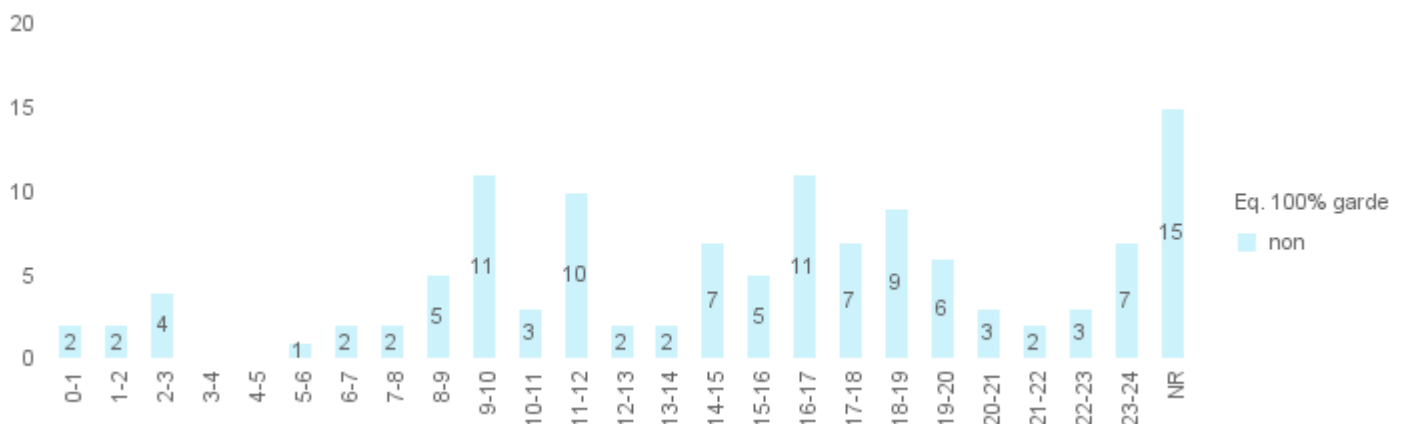
Tous engins



Ambulances



Engins autres que Ambulances



Eq 100% garde

Oui signifie que tous les agents engagés dans l'engin étaient en garde postée au moment du départ.

Non signifie qu'au moins un agent engagé dans l'engin n'était pas en garde postée au moment du départ.

Période d'analyse : janv. 2023 à déc. 2023

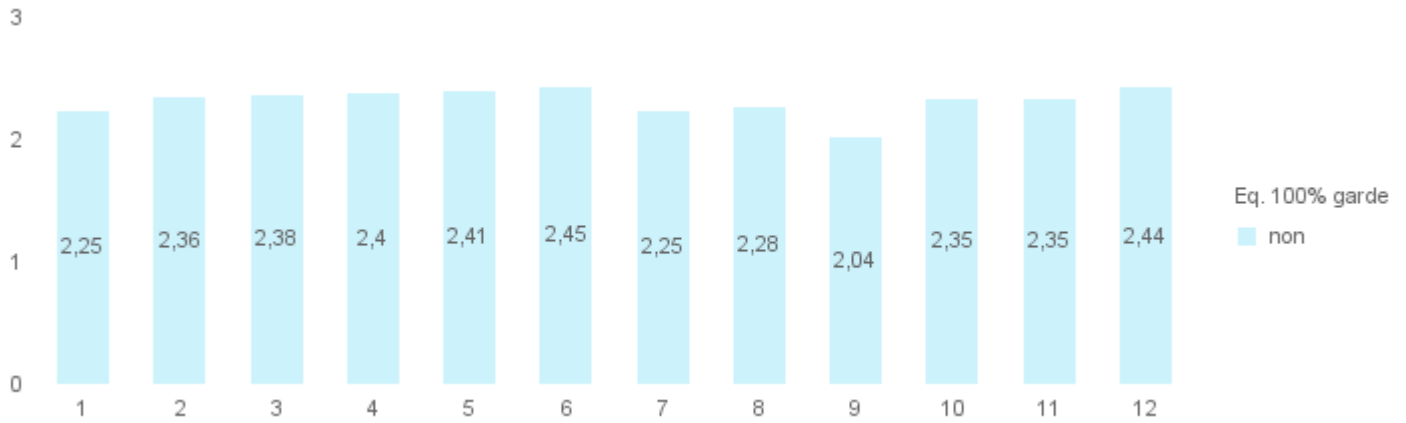
Sorties d'engins par type

	janv. 2023 à déc. 2023	janv. 2022 à déc. 2022	Evolution	Evolution %
RTW	1499	1369	130	9,5%
AMB		222	-222	-100,0%
Res-HLF1	62	63	-1	-1,6%
DIW	17	25	-8	-32,0%
Res-TLF2	12	13	-1	-7,7%
KDOW	12	11	1	9,1%
PICKUPHELI	12	10	2	20,0%
L-RW1	2	11	-9	-81,8%
MTW	4	2	2	100,0%
TOTAL	1620	1726	-106	-6,1%

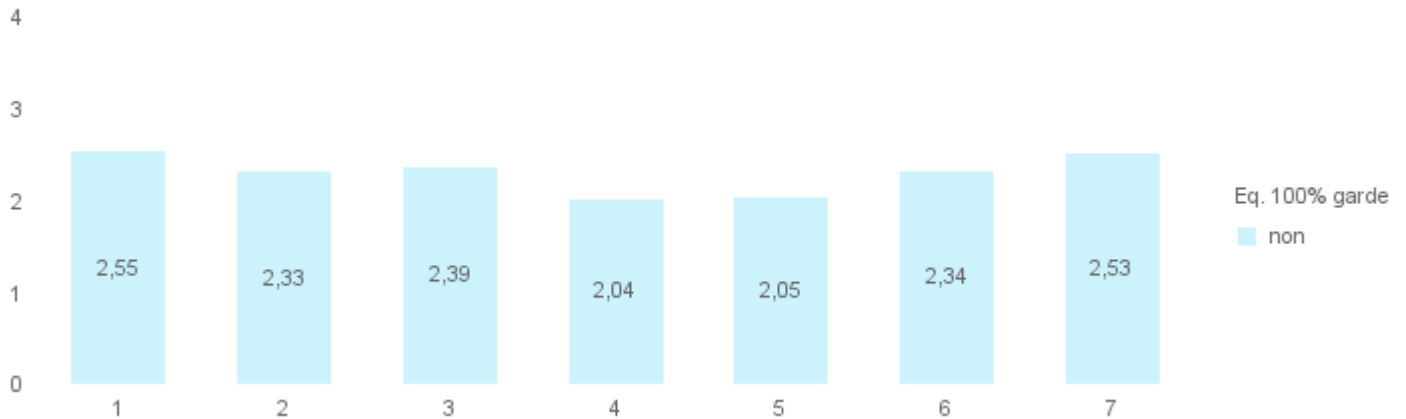
Délai moyen de départ des engins

Exprimé en "minutes, secondes". 8,18 signifie 8 minutes et 18 secondes.

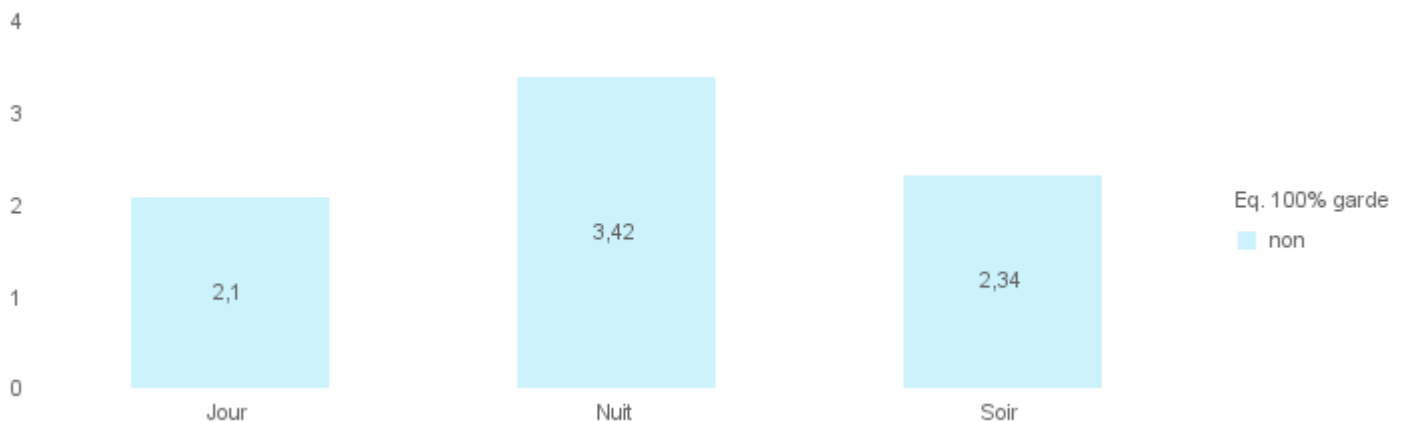
Répartition mensuelle



Répartition par jour



Répartition par période



Eq 100% garde

Oui signifie que tous les agents engagés dans l'engin étaient en garde postée au moment du départ.

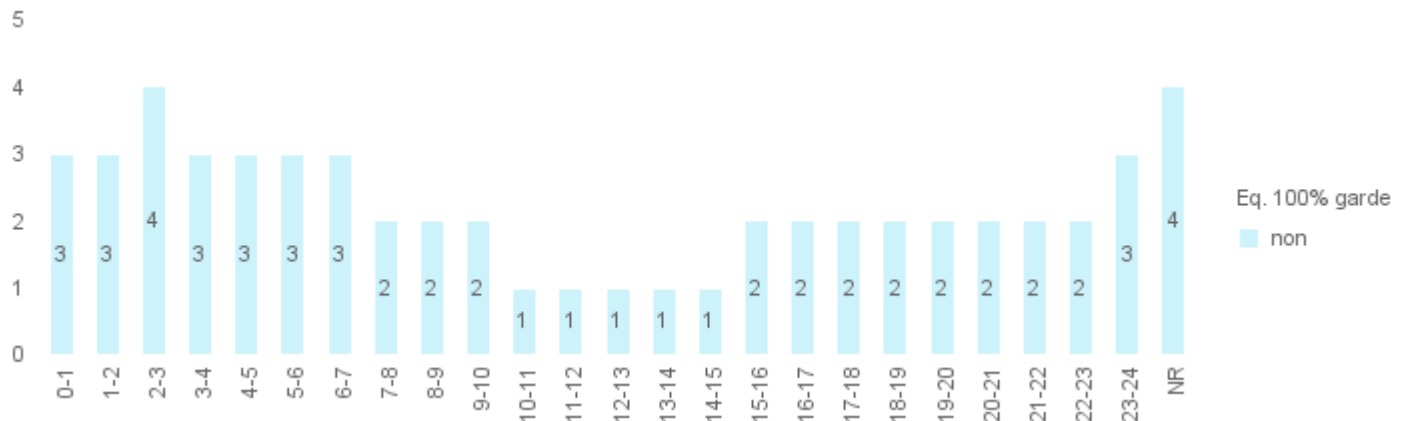
Non signifie qu'au moins un agent engagé dans l'engin n'était pas en garde postée au moment du départ.

Nuit (0h-7h), Jour (7h->19h), Soir (19h->0h)

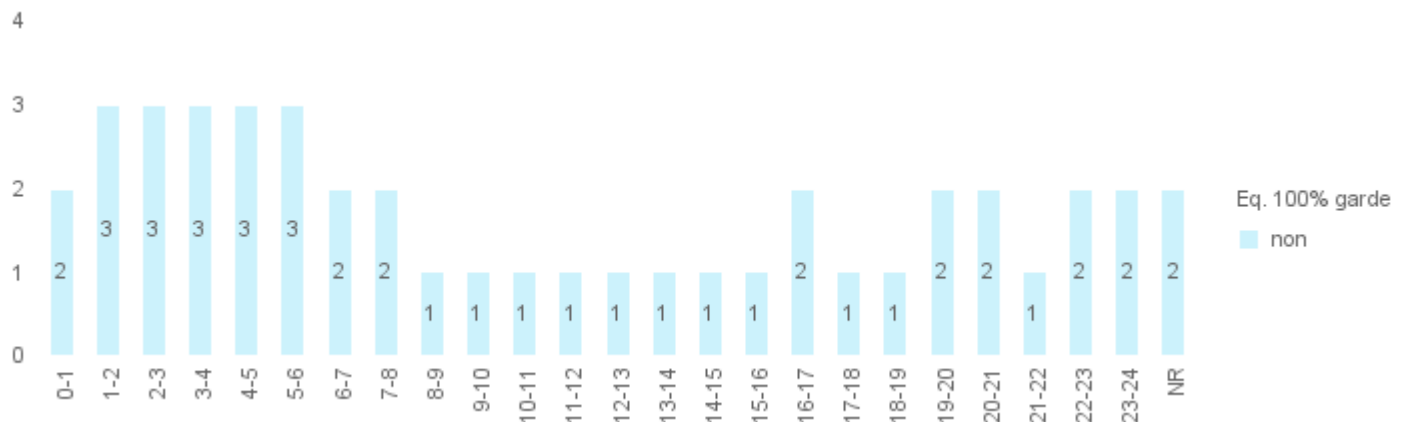
Délai moyen de départ des engins

Exprimé en "minutes, secondes". 8,18 signifie 8 minutes et 18 secondes.

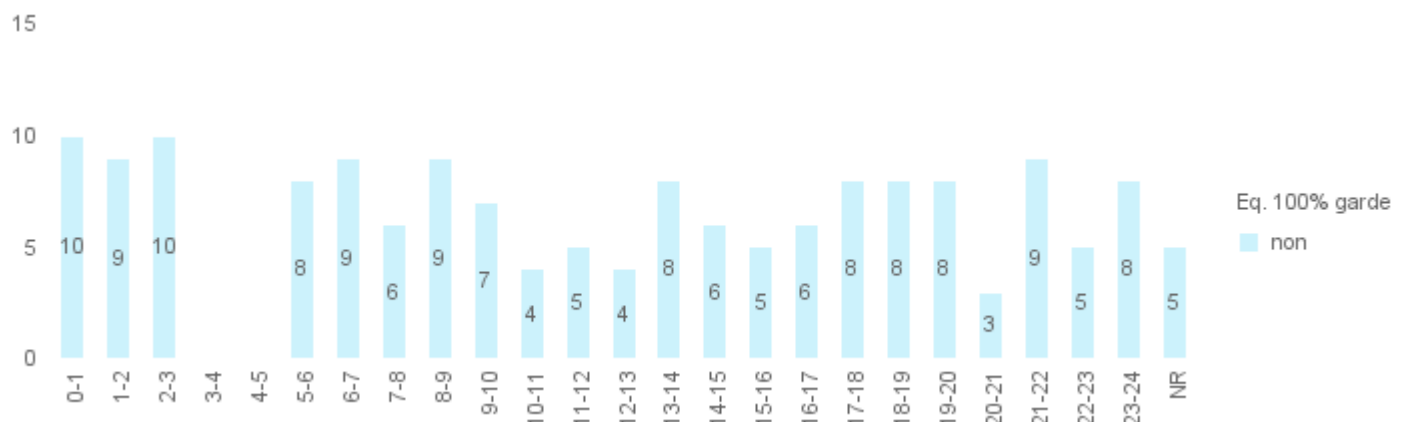
Tous engins



Ambulances



Engins autres que Ambulances



Eq 100% garde

Oui signifie que tous les agents engagés dans l'engin étaient en garde postée au moment du départ.

Non signifie qu'au moins un agent engagé dans l'engin n'était pas en garde postée au moment du départ.